

**DIECI**



**SAMSON GD**

**50.8 | 60.9 | 65.8 | 75.10**



**dieci.com**

## TECHNICKÉ PARAMETRY

|  |                          |                          |                          |                       |
|--|--------------------------|--------------------------|--------------------------|-----------------------|
| Model  | SAMSON 50.8 VS EVO2 - GD | SAMSON 65.8 VS EVO2 - GD | SAMSON 60.9 VS EVO2 - GD | SAMSON 75.10 - GD     |
| Maximální nosnost                                  | 5000 kg (11023 lb)       | 6500 kg (14330 lb)       | 6000 kg (13228 lb)       | 7500 kg (16535 lb)    |
| Maximální vertikální dosah                         | 7,7 m (25,3 ft)          | 7,7 m (25,3 ft)          | 8,6 m (28,2 ft)          | 9,65 m (31,7 ft)      |
| Maximální horizontální dosah                       | 4,2 m (13,8 ft)          | 4,2 m (13,8 ft)          | 4,9 m (16,1 ft)          | 5,4 m (17,7 ft)       |
| Úhel rotace nosiče nářadí                          | 144 °                    | 144 °                    | 144 °                    | 134 °                 |
| Trhací síla  | 8900 daN (20008 lbf)     | 8900 daN (20008 lbf)     | 8900 daN (20008 lbf)     | 10600 daN (23830 lbf) |
| Tažná síla   | 8585 daN (19300 lbf)     | 8585 daN (19300 lbf)     | 8585 daN (19300 lbf)     | 8360 daN (18794 lbf)  |
| Svahová dostupnost                                 | 40 %                     | 40 %                     | 40 %                     | 40 %                  |
| Hmotnost nezátíženého stroje                       | 10560 kg (23281 lb)      | 11300 kg (24912 lb)      | 11500 kg (25353 lb)      | 12800 kg (28219 lb)   |
| Maximální rychlost (největší schválený průměr kol) | 40 km/h (24,9 mph)       | 40 km/h (24,9 mph)       | 40 km/h (24,9 mph)       | 40 km/h (24,9 mph)    |

## VÝLOŽNÍK

|           |                          |                          |                          |                   |
|-----------|--------------------------|--------------------------|--------------------------|-------------------|
| Model     | SAMSON 50.8 VS EVO2 - GD | SAMSON 65.8 VS EVO2 - GD | SAMSON 60.9 VS EVO2 - GD | SAMSON 75.10 - GD |
| Zvedání   | 8,7 s                    | 11,1 s                   | 11,6 s                   | 15,1 s            |
| Klesání   | 6,9 s                    | 10,4 s                   | 10,9 s                   | 9,9 s             |
| Vysouvání | 7,3 s                    | 7,3 s                    | 8,4 s                    | 11,4 s            |
| Zasouvání | 4,8 s                    | 4,8 s                    | 5,5 s                    | 5,1 s             |
| Vyklápění | 3,7 s                    | 3,7 s                    | 3,7 s                    | 7,5 s             |
| Zaklápění | 3,8 s                    | 3,8 s                    | 3,8 s                    | 3,3 s             |

## MOTOR

|                         |   |   |   |  |
|-------------------------|---|---|---|--|
| Model                   | SAMSON 50.8 VS EVO2 - GD                    | SAMSON 65.8 VS EVO2 - GD                    | SAMSON 60.9 VS EVO2 - GD                    | SAMSON 75.10 - GD                              |
| Značka                  | FPT   | FPT   | FPT   | FPT  |
| Nominální výkon         | 125 kW (168 HP)                             | 125 kW (168 HP)                             | 125 kW (168 HP)                             | 103 kW (138 HP)                                |
| při ot/min.             | 2200 ot/min.                                | 2200 ot/min.                                | 2200 ot/min.                                | 2200 ot/min.                                   |
| Maximální výkon         | 128 kW (172 HP)                             | 128 kW (172 HP)                             | 128 kW (172 HP)                             | 114 kW (153 HP)                                |
| při ot/min.             | 1900 ot/min.                                | 1900 ot/min.                                | 1900 ot/min.                                | 1800 ot/min.                                   |
| Pracovní cyklus         | 4-taktní                                    | 4-taktní                                    | 4-taktní                                    | 4-taktní                                       |
| Vstřikování             | Elektronické, Common Rail                   | Elektronické, Common Rail                   | Elektronické, Common Rail                   | 4-taktní elektronické vstřikování, Common Rail |
| Počet a umístění válců  | 4, vertikálně v řadě                        | 4, vertikálně v řadě                        | 4, vertikálně v řadě                        | 4, vertikálně v řadě                           |
| Objem                   | 4485 cm <sup>3</sup> (274 in <sup>3</sup> ) | 4485 cm <sup>3</sup> (274 in <sup>3</sup> ) | 4485 cm <sup>3</sup> (274 in <sup>3</sup> ) | 4485 cm <sup>3</sup> (274 in <sup>3</sup> )    |
| Spotřeba                | 212 g/kWh (348,74 lb/Hp h)                  | 212 g/kWh (348,74 lb/Hp h)                  | 212 g/kWh (348,74 lb/Hp h)                  | 212 g/kWh (348,74 lb/Hp h)                     |
| při ot/min.             | 2200 ot/min.                                | 2200 ot/min.                                | 2200 ot/min.                                | 2200 ot/min.                                   |
| Emisní norma            | Stage V                                     | Stage V                                     | Stage V                                     | Stage V  |
| Úprava výfukových plynů | DOC+SCRoF (s AdBlue)                        | DOC+SCRoF (s AdBlue)                        | DOC+SCRoF (s AdBlue)                        | DOC+SCRoF (s AdBlue)                           |
| Chlazení                | Kapalinové                                  | Kapalinové                                  | Kapalinové                                  | Kapalinové                                     |
| Sání                    | 16-ventilů, přepínaný s mezichladičem       | 16-ventilů, přepínaný s mezichladičem       | 16-ventilů, přepínaný s mezichladičem       | 16-ventilů, přepínaný s mezichladičem          |

## NÁPRAVY

|                 |  |  |  |   |
|-----------------|--|--|--|---|
| Model           | SAMSON 50.8 VS EVO2 - GD   | SAMSON 65.8 VS EVO2 - GD   | SAMSON 60.9 VS EVO2 - GD   | SAMSON 75.10 - GD   |
| Typ náprav      | 2 řízené s koncovými epicykloidními převody. Omezený prokluz 45 % na obou nápravách. | 2 řízené s koncovými epicykloidními převody. Omezený prokluz 45 % na obou nápravách. | 2 řízené s koncovými epicykloidními převody. Omezený prokluz 45 % na obou nápravách. | 2 řízené s koncovými epicykloidními převody.                          |
| Režimy řízení   | 4 kola/krabí chod/2 kola   | 4 kola/krabí chod/2 kola   | 4 kola/krabí chod/2 kola   | 4 kola/krabí chod/2 kola  |
| Přední náprava  | Pevná (hydraul. vyrovnávání na přání)  | Pevná (hydraul. vyrovnávání na přání)  | Pevná (hydraul. vyrovnávání na přání)  | S příčným vyrovnáváním +/- 7°.  |
| Zadní náprava   | Výkyvná  | Výkyvná  | Výkyvná  | Výkyvná   |
| Provozní brzdy  | V olejové lázni s posilovačem na přední a zadní nápravě, dvouokruhové                | V olejové lázni s posilovačem na přední a zadní nápravě, dvouokruhové                | V olejové lázni s posilovačem na přední a zadní nápravě, dvouokruhové                | V olejové lázni s posilovačem na přední a zadní nápravě, dvouokruhové |
| Parkovací brzda | Negativní elektronicky ovládaná  | Negativní elektronicky ovládaná  | Negativní elektronicky ovládaná  | Negativní elektronicky ovládaná                                       |

## HYDRAULICKÝ SYSTÉM

|                                 |  |  |  |  |
|---------------------------------|--|--|--|--|
| Model                           | SAMSON 50.8 VS EVO2 - GD   | SAMSON 65.8 VS EVO2 - GD   | SAMSON 60.9 VS EVO2 - GD   | SAMSON 75.10 - GD  |
| Hydraulické čerpadlo            | Pístové čerpadlo s proměn. průtokem pro řízení s posilovačem a pracovní pohyby. Zubové čerpadlo pro ventilátor s autom. reverzací. | Pístové čerpadlo s proměn. průtokem pro řízení s posilovačem a pracovní pohyby. Zubové čerpadlo pro ventilátor s autom. reverzací. | Pístové čerpadlo s proměn. průtokem pro řízení s posilovačem a pracovní pohyby. Zubové čerpadlo pro ventilátor s autom. reverzací. | Pístové čerpadlo pro řízení s posilovačem a pracovní pohyby. Zubové čerpadlo pro ventilátor. |
| Výkon hydrauliky                | 247 L/min (65,3 gal/min)   | 247 L/min (65,3 gal/min)   | 247 L/min (65,3 gal/min)   | 160 L/min (42,3 gal/min)   |
| Maximální pracovní tlak         | 26 MPa (3771 psi)  | 26 MPa (3771 psi)  | 26 MPa (3771 psi)  | 26 MPa (3771 psi)  |
| Hydraulický rozvaděč a ovládání | Joystick 4 v1 s proporč. funkcemi a ovládáním směru jízdy  | Joystick 4 v1 s proporč. funkcemi a ovládáním směru jízdy  | Joystick 4 v1 s proporč. funkcemi a ovládáním směru jízdy  | Joystick 4 v1 s proporč. funkcemi a ovládáním směru jízdy                                    |

## PROVOZNÍ NÁPLŇ

|                             |                          |                          |                          |                   |
|-----------------------------|--------------------------|--------------------------|--------------------------|-------------------|
| Model                       | SAMSON 50.8 VS EVO2 - GD | SAMSON 65.8 VS EVO2 - GD | SAMSON 60.9 VS EVO2 - GD | SAMSON 75.10 - GD |
| Hydraulický systém (celkem) | 200 L (52,83 gal)        | 200 L (52,83 gal)        | 200 L (52,83 gal)        | 210 L (55,48 gal) |
| Palivová nádrž              | 125 L (33,02 gal)        | 125 L (33,02 gal)        | 125 L (33,02 gal)        | 125 L (33,02 gal) |
| Nádrž na AdBlue             | 27 L (7,13 gal)          | 27 L (7,13 gal)          | 27 L (7,13 gal)          | 27 L (7,13 gal)   |

## POHON

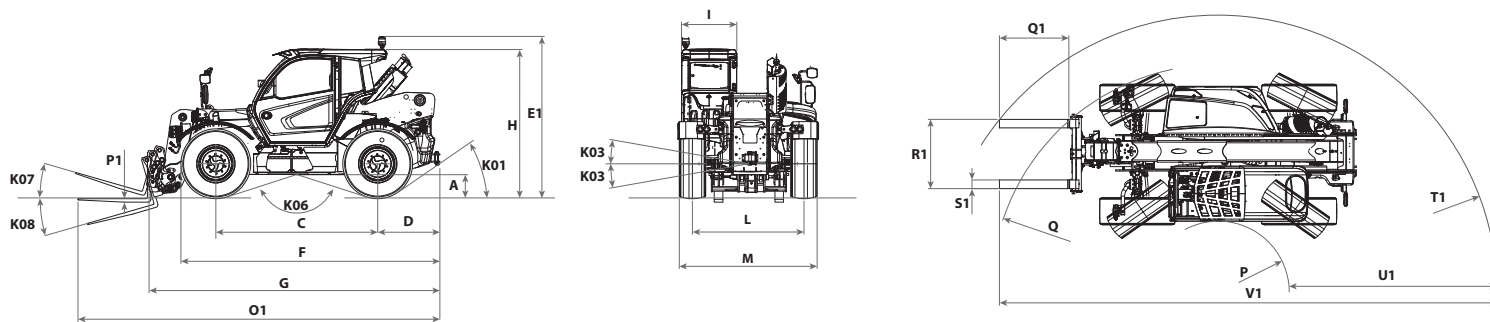
| Model                     | SAMSON 50.8 VS EVO2 - GD   | SAMSON 65.8 VS EVO2 - GD   | SAMSON 60.9 VS EVO2 - GD   | SAMSON 75.10 - GD                                |
|---------------------------|--|--|--|--|
| Způsob pohonu             | Hydrostatický Vario System EVO2 elektronicky ovládaný s 2 hydrostatickými motory s plynulým automatickým nastavením. | Hydrostatický Vario System EVO2 elektronicky ovládaný s 2 hydrostatickými motory s plynulým automatickým nastavením. | Hydrostatický Vario System EVO2 elektronicky ovládaný s 2 hydrostatickými motory s plynulým automatickým nastavením. | Hydrostatický s čerpadlem s proměnným průtokem.  |
| Hydraulický motor         | 2 hydraulické motory s plynulým automatickým nastavením  | 2 hydraulické motory s plynulým automatickým nastavením  | 2 hydraulické motory s plynulým automatickým nastavením  | Hydrostatický s plynulým automatickým nastavením |
| Zpětný chod               | Elektronicky ovládaný, změna směru jízdy za pohybu stroje  | Elektronicky ovládaný, změna směru jízdy za pohybu stroje  | Elektronicky ovládaný, změna směru jízdy za pohybu stroje  | Elektro-hydraulický                              |
| "Inching" pracovní spojka | Elektronický pedál ovládající jemný pohyb stroje   | Elektronický pedál ovládající jemný pohyb stroje   | Elektronický pedál ovládající jemný pohyb stroje   | Elektronický pedál ovládající jemný pohyb stroje |

## PNEUMATIKY

| Model                 | SAMSON 50.8 VS EVO2 - GD | SAMSON 65.8 VS EVO2 - GD | SAMSON 60.9 VS EVO2 - GD | SAMSON 75.10 - GD |
|-----------------------|--------------------------|--------------------------|--------------------------|-------------------|
| Standardní pneumatiky | 18-22.5"                 | 18-22.5"                 | 18-22.5"                 | 18x22.5"          |

## ROZMĚRY

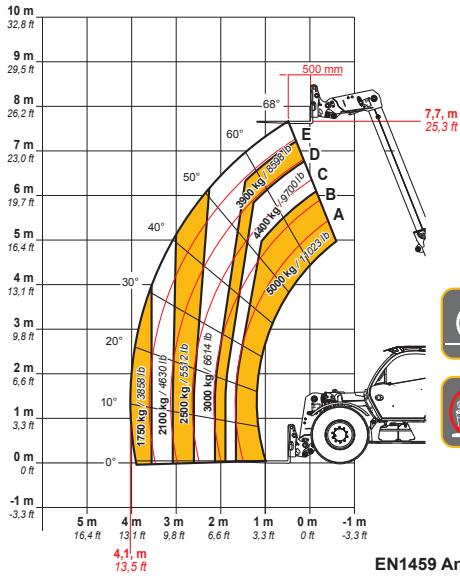
| Model | SAMSON 50.8 VS EVO2 - GD | SAMSON 65.8 VS EVO2 - GD | SAMSON 60.9 VS EVO2 - GD | SAMSON 75.10 - GD  |
|-------|--------------------------|--------------------------|--------------------------|--------------------|
| A     | 400 mm (15,7 in)         | 400 mm (15,7 in)         | 400 mm (15,7 in)         | 390 mm (15,4 in)   |
| C     | 2800 mm (110,2 in)       | 2800 mm (110,2 in)       | 2800 mm (110,2 in)       | 2950 mm (116,1 in) |
| D     | 1037 mm (40,8 in)        | 1037 mm (40,8 in)        | 1037 mm (40,8 in)        | 1445 mm (56,9 in)  |
| E1    | 2800 mm (110,2 in)       | 2800 mm (110,2 in)       | 2800 mm (110,2 in)       | 2900 mm (114,2 in) |
| F     | 4442 mm (174,9 in)       | 4442 mm (174,9 in)       | 4442 mm (174,9 in)       | 4990 mm (196,5 in) |
| G     | 5023 mm (197,8 in)       | 5023 mm (197,8 in)       | 5373 mm (211,5 in)       | 5910 mm (232,7 in) |
| H     | 2545 mm (100,2 in)       | 2545 mm (100,2 in)       | 2545 mm (100,2 in)       | 2640 mm (103,9 in) |
| I     | 960 mm (37,8 in)         | 960 mm (37,8 in)         | 960 mm (37,8 in)         | 960 mm (37,8 in)   |
| K01   | 37 °                     | 37 °                     | 37 °                     | 25 °               |
| K03   | 10 °                     | 10 °                     | 10 °                     | 10 °               |
| K06   | 144 °                    | 144 °                    | 144 °                    | 145 °              |
| K07   | 16 °                     | 16 °                     | 16 °                     | 13 °               |
| K08   | 131 °                    | 131 °                    | 131 °                    | 113 °              |
| L     | 1930 mm (76,0 in)        | 1930 mm (76,0 in)        | 1930 mm (76,0 in)        | 1930 mm (76,0 in)  |
| M     | 2375 mm (93,5 in)        | 2375 mm (93,5 in)        | 2390 mm (94,1 in)        | 2390 mm (94,1 in)  |
| O1    | 6223 mm (245,0 in)       | 6223 mm (245,0 in)       | 6573 mm (258,8 in)       | -                  |
| P     | 1229 mm (48,4 in)        | 1229 mm (48,4 in)        | 1229 mm (48,4 in)        | 1325 mm (52,2 in)  |
| P1    | 60 mm (2,4 in)           | 60 mm (2,4 in)           | 60 mm (2,4 in)           | 80 mm (3,1 in)     |
| Q     | 3933 mm (154,8 in)       | 3933 mm (154,8 in)       | 3933 mm (154,8 in)       | 4035 mm (158,9 in) |
| Q1    | 1200 mm (47,2 in)        | 1200 mm (47,2 in)        | 1200 mm (47,2 in)        | 1200 mm (47,2 in)  |
| R1    | 1200 mm (47,2 in)        | 1200 mm (47,2 in)        | 1200 mm (47,2 in)        | 1230 mm (48,4 in)  |
| S1    | 150 mm (5,9 in)          | 150 mm (5,9 in)          | 150 mm (5,9 in)          | 200 mm (7,9 in)    |
| T1    | 4824 mm (189,9 in)       | 4824 mm (189,9 in)       | 5104 mm (200,9 in)       | 5330 mm (209,8 in) |
| U1    | 3596 mm (141,6 in)       | 3596 mm (141,6 in)       | 3875 mm (152,6 in)       | 4000 mm (157,5 in) |
| V1    | 8613 mm (339,1 in)       | 8613 mm (339,1 in)       | 8613 mm (339,1 in)       | 9665 mm (380,5 in) |



MAX  
5000 kg / 11023 lb



DOCDI0000866

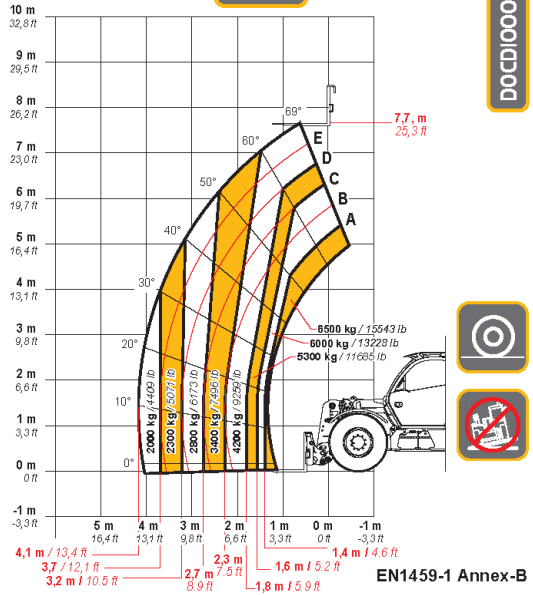


50.8

MAX  
6500 kg / 14330 lb



DOCDI0000946

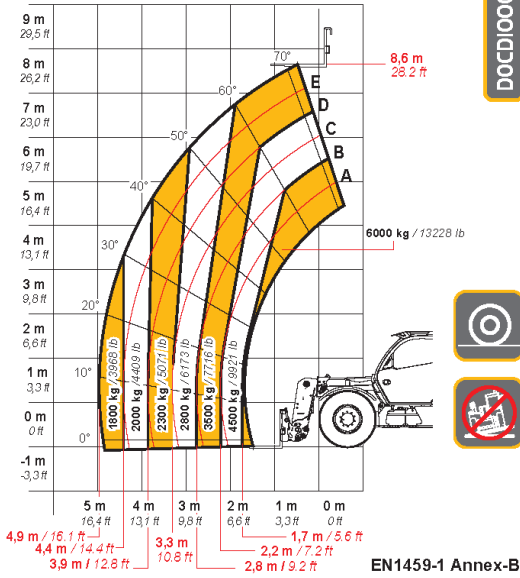


65.8

MAX  
6000 kg / 13228 lb



DOCDI0000948

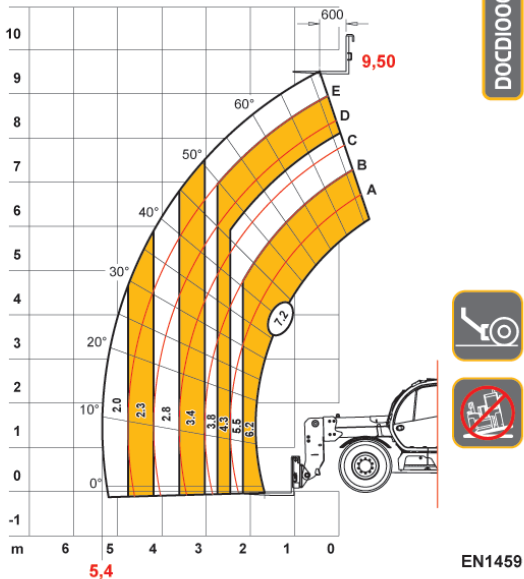


60.9

MAX 7,2 t



DOCDI0000068

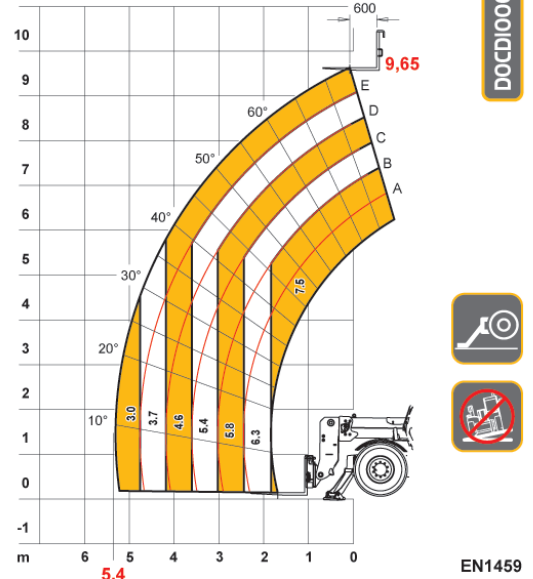


75.10

MAX 7,5 t



DOCDI0000069



75.10