

**Dieci**



**PEGASUS ESSENTIAL**

**40.16 | 40.18**



**dieci.com**

## TECHNICKÉ PARAMETRY

Model	PEGASUS 40.16 400°	PEGASUS 40.18 400°
Maximální nosnost	4000 kg (8818 lb)	4000 kg (8818 lb)
Maximální vertikální dosah	15.7 m (51.5 ft)	18 m (59.1 ft)
Maximální horizontální dosah	13.4 m (44.0 ft)	15.3 m (50.2 ft)
Úhel rotace nosiče nářadí	133°	133°
Tažná síla	6500 daN (14613 lbf)	6500 daN (14613 lbf)
Svahová dostupnost	37%	37%
Hmotnost nezátíženého stroje	13660 kg (30115 lb)	14700 kg (32408 lb)
Maximální rychlost (největší schválený průměr kol)	30 km/h (18.6 mph)	30 km/h (18.6 mph)

## VÝLOŽNÍK

Model	PEGASUS 40.16 400°	PEGASUS 40.18 400°
Zvedání	17.4 s	20.6 s
Klesání	12.6 s	14.2 s
Vysouvání	34.2 s	26 s
Zasouvání	21.9 s	17 s
Vyklápění	3.9 s	3.8 s
Zaklápění	2.4 s	2 s

## MOTOR

Model	PEGASUS 40.16 400°	PEGASUS 40.18 400°
Výrobce	Perkins	Perkins
Nominální výkon	85.9 kW (115 HP)	85.9 kW (115 HP)
při ot/min.	2200 ot/min.	2200 ot/min.
Maximální výkon	85.9 kW (115 HP)	85.9 kW (115 HP)
při ot/min.	2200 ot/min.	2200 ot/min.
Pracovní cyklus	4-taktní	4-taktní
Vstříkování	Elektronické, Common Rail	Elektronické, Common Rail
Počet válců a uspořádání	4, v řadě	4, v řadě
Objem	3621 cm <sup>3</sup> (221 in <sup>3</sup> )	3621 cm <sup>3</sup> (221 in <sup>3</sup> )
Spotřeba	216 g/kWh (355.32 lb/Hp h)	216 g/kWh (355.32 lb/Hp h)
při ot/min.	1900 ot/min.	1900 ot/min.
Emisní norma	Stage V/Tier 4f	Stage V/Tier 4f
Zpracování výfukových plynů	DOC+DPF+SCR (s AdBlue)	DOC+DPF+SCR (s AdBlue)
Chlazení	Kapalina	Kapalina
Sání	Turbo s mezichladičem stlačeného vzduchu	Turbo s mezichladičem stlačeného vzduchu

## NÁPRAVY

Model	PEGASUS 40.16 400°	PEGASUS 40.18 400°
Typ náprav	2 říditelné s koncovými planetovými převody.	2 říditelné s koncovými planetovými převody.
Režimy řízení	4 kola/ krabí chod / 2 kola	4 kola/ krabí chod / 2 kola
Přední náprava	Pevná	Pevná
Zadní náprava	Výkyvná	Výkyvná
Provozní brzdy	V olejové lázni s posilovačem, dvouokruhové na obou nápravách	V olejové lázni s posilovačem, dvouokruhové na obou nápravách
Parkovací brzda	Negativní elektronicky ovládaná	Negativní elektronicky ovládaná

## HYDRAULICKÝ SYSTÉM

Model	PEGASUS 40.16 400°	PEGASUS 40.18 400°
Hydraulické čerpadlo	Zubové čerpadlo pro řízení a pohyby pracovních funkcí	Zubové čerpadlo pro řízení a pohyby pracovních funkcí
Výkon hydrauliky	120 l/min (31.7 gal/min)	120 l/min (31.7 gal/min)
Maximální pracovní tlak	24 MPa (3481 psi)	24 MPa (3481 psi)
Ovladač	Joystick 5 v1	Joystick 5 v1
Typ ovladače	LS, proporcionální, elektronicky ovládaný, s možností ovládní až 5 funkcí najednou. S nezávislým ovládním rychlosti pohybu každé funkce a trvalým průtokem.	LS, proporcionální, elektronicky ovládaný, s možností ovládní až 5 funkcí najednou. S nezávislým ovládním rychlosti pohybu každé funkce a trvalým průtokem.

## PROVOZNÍ NÁPLŇ

Model	PEGASUS 40.16 400°	PEGASUS 40.18 400°
Hydraulický systém (celkem)	270 l (71,33 gal)	270 l (71,33 gal)
Palivová nádrž	180 l (47,55 gal)	180 l (47,55 gal)
Nádrž na AdBlue	19 l (5,02 gal)	19 l (5,02 gal)

## POHON

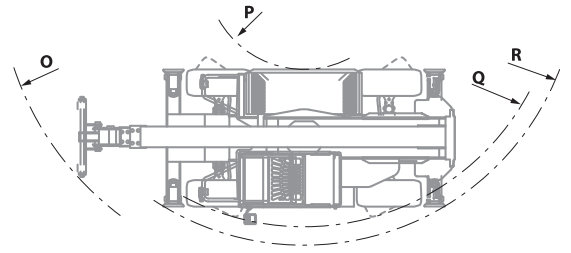
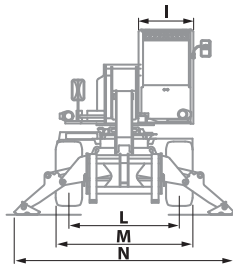
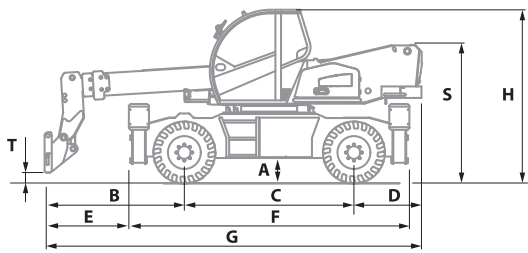
Model	PEGASUS 40.16 400°	PEGASUS 40.18 400°
Způsob pohonu	Hydrostatický s čerpadlem s proměnným průtokem.	Hydrostatický s čerpadlem s proměnným průtokem.
Hydraulický motor	Hydrostatický s automatickou regulací	Hydrostatický s automatickou regulací
Zpětný chod	Elektro-hydraulicky ovládaný, s možností zapnutí při pohybu stroje	Elektro-hydraulicky ovládaný, s možností zapnutí při pohybu stroje
"Inching" pracovní spojka	Ovládaná spojkovým pedálem pro přesný pohyb stroje.	Ovládaná spojkovým pedálem pro přesný pohyb stroje.
Převodovka	Servo řízení, 2-rychlostní	Servo řízení, 2-rychlostní

## PNEUMATIKY

Model	PEGASUS 40.16 400°	PEGASUS 40.18 400°
Standardní pneumatiky	400/70x20" (405/70-20"; 16/70-20")	400/70x20" (405/70-20"; 16/70-20")

# ROZMĚRY

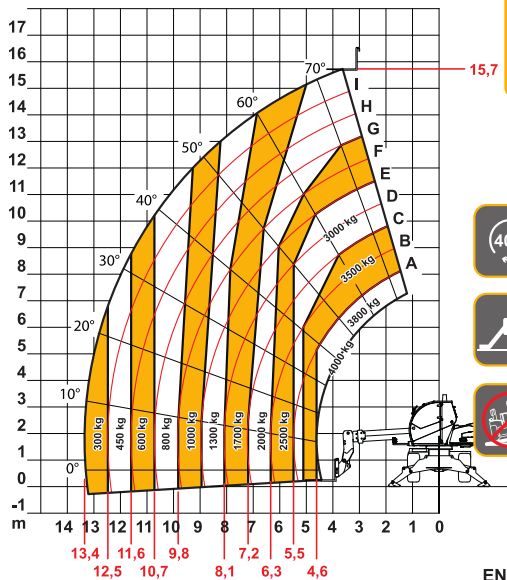
Model	PEGASUS 40.16 400°	PEGASUS 40.18 400°
A	310 mm (12.2 in)	310 mm (12.2 in)
B	2430 mm (95.7 in)	2280 mm (89.8 in)
C	2950 mm (116.1 in)	2950 mm (116.1 in)
D	1175 mm (46.3 in)	1175 mm (46.3 in)
E	1490 mm (58.7 in)	1330 mm (52.4 in)
F	4880 mm (192.1 in)	4880 mm (192.1 in)
G	6740 mm (265.4 in)	6630 mm (261.0 in)
H	3030 mm (119.3 in)	3030 mm (119.3 in)
I	980 mm (38.6 in)	980 mm (38.6 in)
L	1920 mm (75.6 in)	1920 mm (75.6 in)
M	2380 mm (93.7 in)	2380 mm (93.7 in)
N	3968 mm (156.2 in)	3968 mm (156.2 in)
O	5163 mm (203.3 in)	5163 mm (203.3 in)
P	1700 mm (66.9 in)	1700 mm (66.9 in)
Q	4430 mm (174.4 in)	4430 mm (174.4 in)
R	4750 mm (187.0 in)	4750 mm (187.0 in)
S	2420 mm (95.3 in)	2420 mm (95.3 in)
T	200 mm (7.9 in)	140 mm (5.5 in)



MAX 4,0 t



DOCD1000I240



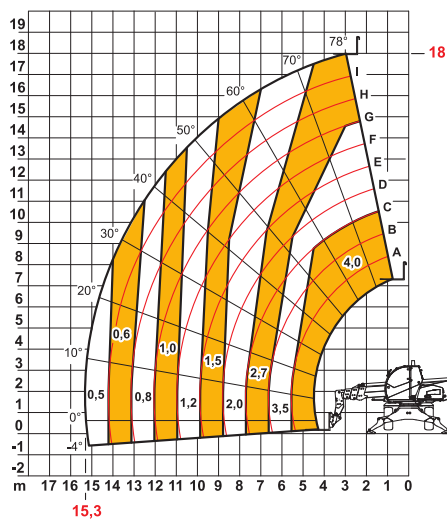
40.16

EN1459

MAX 4,0 t



AXB1508/I



40.18

EN1459

Autorizovaný dovozce pro ČR:

MANATECH CZ s.r.o., Jiříce 247, 396 01 Humpolec

E-mail: manatech@manatech.cz, tel.: +420 565 534 076