

**Dieci**



**PEGASUS CLASSIC**

**60.16 | 60.21 | 50.25 | 75.25 | 60.26 | 60.30**



**dieci.com**

## TECHNICKÉ PARAMETRY

Model	PEGASUS 60.16	PEGASUS 60.21	PEGASUS 50.25	PEGASUS 75.25	PEGASUS 60.26	PEGASUS 60.30
Maximální nosnost	6000 kg (13228 lb)	6000 kg (13228 lb)	5000 kg (11023 lb)	7500 kg (16535 lb)	6000 kg (13228 lb)	6000 kg (13228 lb)
Maximální vertikální dosah	16.2 m (53.1 ft)	20.5 m (67.3 ft)	24.1 m (79.1 ft)	24.5 m (80.4 ft)	25.7 m (84.3 ft)	29.6 m (97.1 ft)
Maximální horizontální dosah	13.7 m (44.9 ft)	18.1 m (59.4 ft)	21.5 m (70.5 ft)	20.7 m (67.9 ft)	21.9 m (71.9 ft)	26 m (85.3 ft)
Úhel rotace nosiče nářadí	133°	133°	133°	133°	133°	133°
Tažná síla	9400 daN (21132 lbf)	9400 daN (21132 lbf)	9400 daN (21132 lbf)	10000 daN (22481 lbf)	10000 daN (22481 lbf)	10000 daN (22481 lbf)
Svahová dostupnost	40%	40%	40%	40%	40%	40%
Hmotnost nezatíženého stroje	17320 kg (38184 lb)	17700 kg (39022 lb)	17740 kg (39110 lb)	21550 kg (47510 lb)	21000 kg (46297 lb)	22150 kg (48832 lb)
Maximální rychlost (největší schválený průměr kol)	40 km/h (24.9 mph)	35 km/h (21.7 mph)	40 km/h (24.9 mph)	40 km/h (24.9 mph)	40 km/h (24.9 mph)	40 km/h (24.9 mph)

## VÝLOŽNÍK

Model	PEGASUS 60.16	PEGASUS 60.21	PEGASUS 50.25	PEGASUS 75.25	PEGASUS 60.26	PEGASUS 60.30
Zvedání	24.8 s	21.9 s	21.9 s	16 s	14.5 s	16 s
Klesání	16.5 s	13.8 s	13.8 s	10.1 s	9.5 s	10.1 s
Vysouvání	24.7 s	31.2 s	44.4 s	29 s	30 s	29 s
Zasouvání	11.6 s	17.4 s	23.1 s	14 s	15 s	14 s
Vyklápění	5.7 s	3.7 s	3.7 s	2.1 s	2.1 s	2.1 s
Zaklápění	2.5 s	2.3 s	2.3 s	1.3 s	1.3 s	1.3 s

## MOTOR

Model	PEGASUS 60.16	PEGASUS 60.21	PEGASUS 50.25	PEGASUS 75.25	PEGASUS 60.26	PEGASUS 60.30
Výrobce	Perkins	Perkins	Perkins	FPT	FPT	FPT
Nominální výkon	100 kW (134 HP)	100 kW (134 HP)	100 kW (134 HP)	125 kW (168 HP)	125 kW (168 HP)	125 kW (168 HP)
při ot/min.	2200 ot/min.	2200 ot/min.	2200 ot/min.	2200 ot/min.	2200 ot/min.	2200 ot/min.
Maximální výkon	100 kW (134 HP)	100 kW (134 HP)	100 kW (134 HP)	127 kW (170 HP)	127 kW (170 HP)	127 kW (170 HP)
při ot/min.	2200 ot/min.	2200 ot/min.	2200 ot/min.	1900 ot/min.	1900 ot/min.	1900 ot/min.
Pracovní cyklus	4-taktní	4-taktní	4-taktní	4-taktní	4-taktní	4-taktní
Vstříkování	Elektronické, Common Rail	Elektronické, Common Rail	Elektronické, Common Rail	Elektronické, Common Rail	Elektronické, Common Rail	Elektronické, Common Rail
Počet válců a uspořádání	4, v řadě	4, v řadě	4, v řadě	4, v řadě	4, v řadě	4, v řadě
Objem	3621 cm <sup>3</sup> (221 in <sup>3</sup> )	3621 cm <sup>3</sup> (221 in <sup>3</sup> )	3621 cm <sup>3</sup> (221 in <sup>3</sup> )	4485 cm <sup>3</sup> (274 in <sup>3</sup> )	4485 cm <sup>3</sup> (274 in <sup>3</sup> )	4485 cm <sup>3</sup> (274 in <sup>3</sup> )
Spotřeba	216 g/kWh (355.32 lb/Hp h)	216 g/kWh (355.32 lb/Hp h)	216 g/kWh (355.32 lb/Hp h)	280 g/kWh (460.60 lb/Hp h)	280 g/kWh (460.60 lb/Hp h)	280 g/kWh (460.60 lb/Hp h)
při ot/min.	1900 ot/min.	1900 ot/min.	1900 ot/min.	1900 ot/min.	1900 ot/min.	1900 ot/min.
Emisní norma	Stage V	Stage V	Stage V	Stage V/Tier 4f	Stage V/Tier 4f	Stage V/Tier 4f
Zpracování výfukových plynů	DOC+DPF+SCR (s AdBlue)	DOC+DPF+SCR (s AdBlue)	DOC+DPF+SCR (s AdBlue)	DOC+SCRoF (AdBlue)	DOC+SCRoF (AdBlue)	DOC+SCRoF (AdBlue)
Chlazení	Kapalina	Kapalina	Kapalina	Kapalina	Kapalina	Kapalina
Sání	Turbo s mezichladičem stlačeného vzduchu	Turbo s mezichladičem stlačeného vzduchu	Turbo s mezichladičem stlačeného vzduchu	Turbo s mezichladičem stlačeného vzduchu	Turbo s mezichladičem stlačeného vzduchu	Turbo s mezichladičem stlačeného vzduchu

## NÁPRAVY

Model	PEGASUS 60.16	PEGASUS 60.21	PEGASUS 50.25	PEGASUS 75.25	PEGASUS 60.26	PEGASUS 60.30
Typ náprav	2 říditelné s koncovými planetovými převody.	2 říditelné s koncovými planetovými převody.	2 říditelné s koncovými planetovými převody.	2 říditelné s koncovými planetovými převody.	2 říditelné s koncovými planetovými převody.	2 říditelné s koncovými planetovými převody.
Režimy řízení	4 kola/krabí chod/2 kola	4 kola/krabí chod/2 kola	4 kola/krabí chod/2 kola	4 kola/krabí chod/2 kola	4 kola/krabí chod/2 kola	4 kola/krabí chod/2 kola
Přední náprava	S bočním vyrovnáváním s ovládání v kabině.	S bočním vyrovnáváním s ovládání v kabině.	S bočním vyrovnáváním s ovládání v kabině.	S bočním vyrovnáváním s ovládání v kabině.	S bočním vyrovnáváním s ovládání v kabině.	S bočním vyrovnáváním s ovládání v kabině.
Zadní náprava	Výkyvná s automatickým zámekem	Výkyvná s automatickým zámekem	Výkyvná s automatickým zámekem	Výkyvná	Výkyvná	Výkyvná
Provozní brzdy	V olejové lázni s posilovačem, dvouokruhové na obou nápravách	V olejové lázni s posilovačem, dvouokruhové na obou nápravách	V olejové lázni s posilovačem, dvouokruhové na obou nápravách	V olejové lázni s posilovačem, dvouokruhové na obou nápravách	V olejové lázni s posilovačem, dvouokruhové na obou nápravách	V olejové lázni s posilovačem, dvouokruhové na obou nápravách
Parkovací brzda	Negativní elektronicky ovládaná	Negativní elektronicky ovládaná	Negativní elektronicky ovládaná	Negativní elektronicky ovládaná	Negativní elektronicky ovládaná	Negativní elektronicky ovládaná

## PROVOZNÍ NÁPLŇ

Model	PEGASUS 60.16	PEGASUS 60.21	PEGASUS 50.25	PEGASUS 75.25	PEGASUS 60.26	PEGASUS 60.30
Hydraulický systém (celkem)	270 l (71,33 gal)	270 l (71,33 gal)	270 l (71,33 gal)	320 l (84,54 gal)	320 l (84,54 gal)	320 l (84,54 gal)
Palivová nádrž	180 l (47,55 gal)	180 l (47,55 gal)	180 l (47,55 gal)	220 l (58,12 gal)	220 l (58,12 gal)	220 l (58,12 gal)
Nádrž na AdBlue	19 l (5,02 gal)	19 l (5,02 gal)	19 l (5,02 gal)	35 l (9,25 gal)	35 l (9,25 gal)	35 l (9,25 gal)

## PNEUMATIKY

Model	PEGASUS 60.16	PEGASUS 60.21	PEGASUS 50.25	PEGASUS 75.25	PEGASUS 60.26	PEGASUS 60.30
Standardní pneumatiky	18R22.5"	18R22.5"	18R22.5"	18R22.5"	18R22.5"	18R22.5"

## HYDRAULICKÝ SYSTÉM

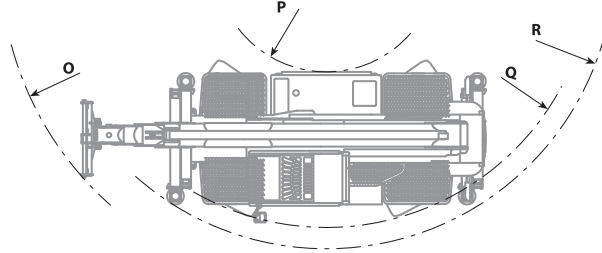
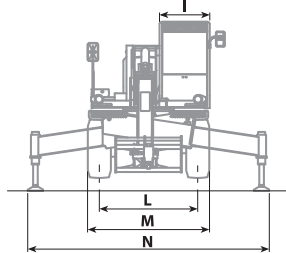
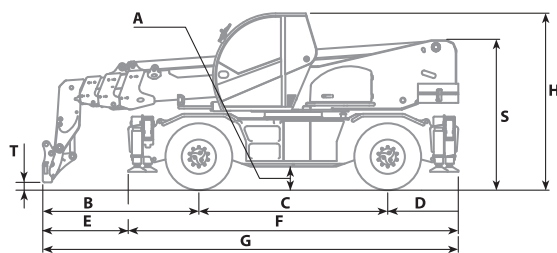
Model	PEGASUS 60.16	PEGASUS 60.21	PEGASUS 50.25	PEGASUS 75.25	PEGASUS 60.26	PEGASUS 60.30
Typ hydraulického čerpadla	Variabilní pístové čerpadlo systém load sensing pro řízení a pohyby pracovních funkcí, zubové čerpadlo pro přídatné funkce.	Variabilní pístové čerpadlo systém load sensing pro řízení a pohyby pracovních funkcí, zubové čerpadlo pro přídatné funkce.	Variabilní pístové čerpadlo systém load sensing pro řízení a pohyby pracovních funkcí, zubové čerpadlo pro přídatné funkce.	Variabilní pístové čerpadlo systém load sensing pro řízení a pohyby pracovních funkcí.	Variabilní pístové čerpadlo systém load sensing pro řízení a pohyby pracovních funkcí.	Variabilní pístové čerpadlo systém load sensing pro řízení a pohyby pracovních funkcí.
Výkon hydrauliky	190 l/min (50.2 gal/min)	190 l/min (50.2 gal/min)	190 l/min (50.2 gal/min)	290 l/min (76.6 gal/min)	290 l/min (76.6 gal/min)	290 l/min (76.6 gal/min)
Maximální pracovní tlak	30 MPa (4351 psi)	30 MPa (4351 psi)	30 MPa (4351 psi)	30 MPa (4351 psi)	30 MPa (4351 psi)	30 MPa (4351 psi)
Ovladač	Joystick 5 v 1	Joystick 5 v 1	Joystick 5 v 1	2 joysticky	2 joysticky	2 joysticky
Typ ovladače	LS, proporcionální, elektronicky ovládaný, s možností ovládní až 5 funkcí najednou. S nezávislým ovládním rychlostí pohybu každé funkce a trvalým průtokem.	LS, proporcionální, elektronicky ovládaný, s možností ovládní až 5 funkcí najednou. S nezávislým ovládním rychlostí pohybu každé funkce a trvalým průtokem.	LS, proporcionální, elektronicky ovládaný, s možností ovládní až 5 funkcí najednou. S nezávislým ovládním rychlostí pohybu každé funkce a trvalým průtokem.	LS, proporcionální, elektronicky ovládaný, s možností ovládní až 5 funkcí najednou. S nezávislým ovládním rychlostí pohybu každé funkce.	LS, proporcionální, elektronicky ovládaný, s možností ovládní až 5 funkcí najednou. S nezávislým ovládním rychlostí pohybu každé funkce.	LS, proporcionální, elektronicky ovládaný, s možností ovládní až 5 funkcí najednou. S nezávislým ovládním rychlostí pohybu každé funkce.

## POHON

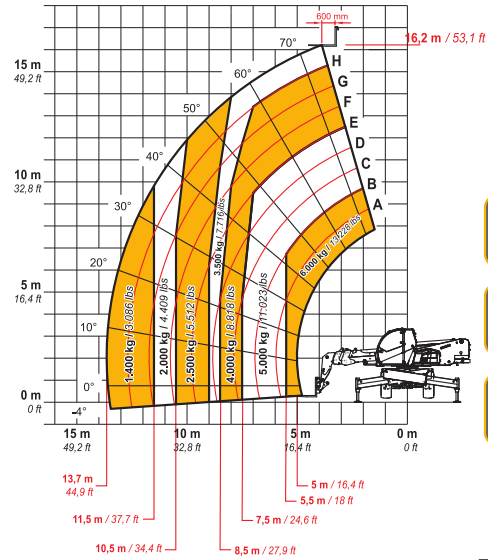
Model	PEGASUS 60.16	PEGASUS 60.21	PEGASUS 50.25	PEGASUS 75.25	PEGASUS 60.26	PEGASUS 60.30
Způsob pohonu	Hydrostatický s čerpadlem s proměnným průtokem.	Hydrostatický s čerpadlem s proměnným průtokem.	Hydrostatický s čerpadlem s proměnným průtokem.	Hydrostatický s plynulou regulací, elektronicky řízený.	Hydrostatický s plynulou regulací, elektronicky řízený.	Hydrostatický s plynulou regulací, elektronicky řízený.
Hydraulický motor	1 hydrostatický motor s automatickou regulací.	1 hydrostatický motor s automatickou regulací.	1 hydrostatický motor s automatickou regulací.	1 hydrostatický motor s automatickou regulací.	1 hydrostatický motor s automatickou regulací.	1 hydrostatický motor s automatickou regulací.
Zpětný chod	Elektro-hydraulicky ovládaný, s možností zapnutí při pohybu stroje	Elektro-hydraulicky ovládaný, s možností zapnutí při pohybu stroje	Elektro-hydraulicky ovládaný, s možností zapnutí při pohybu stroje	Electro-hydraulický	Elektro-hydraulický	Elektro-hydraulický
"Inching" pracovní spojka	Elektronicky ovládaná spojkovým pedálem pro přesný pohyb stroje.	Elektronicky ovládaná spojkovým pedálem pro přesný pohyb stroje.	Elektronicky ovládaná spojkovým pedálem pro přesný pohyb stroje.	Elektronicky ovládaná spojkovým pedálem pro přesný pohyb stroje.	Elektronicky ovládaná spojkovým pedálem pro přesný pohyb stroje.	Elektronicky ovládaná spojkovým pedálem pro přesný pohyb stroje.
Převodovka	Servo řízení, 2-rychlostní	Servo řízení, 2-rychlostní	Servo řízení, 2-rychlostní	Servo řízení, 2-rychlostní	Servo řízení, 2-rychlostní	Servo řízení, 2-rychlostní

## ROZMĚRY

Model	PEGASUS 60.16	PEGASUS 60.21	PEGASUS 50.25	PEGASUS 75.25	PEGASUS 60.26	PEGASUS 60.30
A	360 mm (14.2 in)	360 mm (14.2 in)	360 mm (14.2 in)	420 mm (16.5 in)	420 mm (16.5 in)	420 mm (16.5 in)
B	2657 mm (104.6 in)	2835 mm (111.6 in)	3410 mm (134.3 in)	2930 mm (115.4 in)	3239 mm (127.5 in)	3230 mm (127.2 in)
C	2950 mm (116.1 in)	2950 mm (116.1 in)	2950 mm (116.1 in)	3300 mm (129.9 in)	3240 mm (127.6 in)	3300 mm (129.9 in)
D	1364 mm (53.7 in)	1365 mm (53.7 in)	1640 mm (64.6 in)	1870 mm (73.6 in)	1870 mm (73.6 in)	1870 mm (73.6 in)
E	1486 mm (58.5 in)	1665 mm (65.6 in)	2240 mm (88.2 in)	1655 mm (65.2 in)	1370 mm (53.9 in)	1955 mm (77.0 in)
F	5290 mm (208.3 in)	5290 mm (208.3 in)	5290 mm (208.3 in)	6040 mm (237.8 in)	6040 mm (237.8 in)	6040 mm (237.8 in)
G	6970 mm (274.4 in)	7150 mm (281.5 in)	8000 mm (315.0 in)	8100 mm (318.9 in)	8409 mm (331.1 in)	8400 mm (330.7 in)
H	3030 mm (119.3 in)	3030 mm (119.3 in)	3030 mm (119.3 in)	3095 mm (121.9 in)	3095 mm (121.9 in)	3095 mm (121.9 in)
I	980 mm (38.6 in)	980 mm (38.6 in)	980 mm (38.6 in)	980 mm (38.6 in)	980 mm (38.6 in)	980 mm (38.6 in)
L	1920 mm (75.6 in)	1920 mm (75.6 in)	1920 mm (75.6 in)	2000 mm (78.7 in)	2000 mm (78.7 in)	2000 mm (78.7 in)
M	2380 mm (93.7 in)	2380 mm (93.7 in)	2380 mm (93.7 in)	2500 mm (98.4 in)	2500 mm (98.4 in)	2500 mm (98.4 in)
N	5070 mm (199.6 in)	5070 mm (199.6 in)	5070 mm (199.6 in)	5625 mm (221.5 in)	5625 mm (221.5 in)	5625 mm (221.5 in)
O	5489 mm (216.1 in)	5630 mm (221.7 in)	6000 mm (236.2 in)	5830 mm (229.5 in)	5360 mm (211.0 in)	5960 mm (234.6 in)
P	1700 mm (66.9 in)	1700 mm (66.9 in)	1700 mm (66.9 in)	1535 mm (60.4 in)	1535 mm (60.4 in)	1535 mm (60.4 in)
Q	4430 mm (174.4 in)	4430 mm (174.4 in)	4430 mm (174.4 in)	4400 mm (173.2 in)	4400 mm (173.2 in)	4400 mm (173.2 in)
R	4790 mm (188.6 in)	4790 mm (188.6 in)	4790 mm (188.6 in)	4915 mm (193.5 in)	4915 mm (193.5 in)	4915 mm (193.5 in)
S	2581 mm (101.6 in)	2556 mm (100.6 in)	2651 mm (104.4 in)	2752 mm (108.3 in)	2752 mm (108.3 in)	2752 mm (108.3 in)
T	124 mm (4.9 in)	119 mm (4.7 in)	85 mm (3.3 in)	90 mm (3.5 in)	131 mm (5.2 in)	90 mm (3.5 in)



MAX  
6000 kg / 13.228 lb



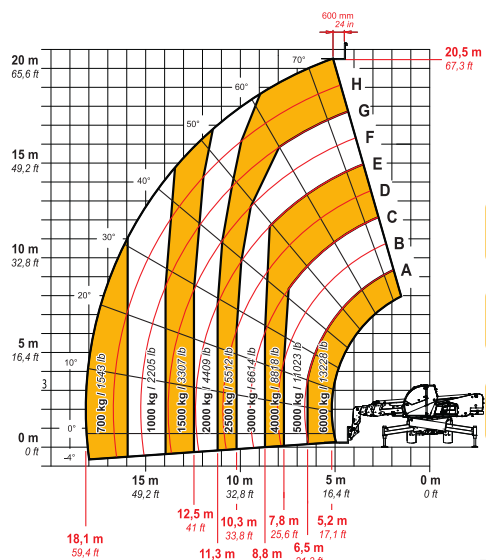
DOCDI0001241



60.16

EN1459-2

MAX  
6000 kg / 13228 lb



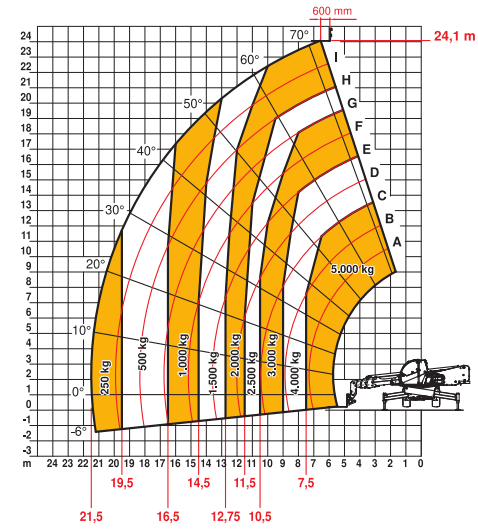
DOCDI0001119



60.21

EN1459-2

MAX  
5000 kg



DOCDI0001E04



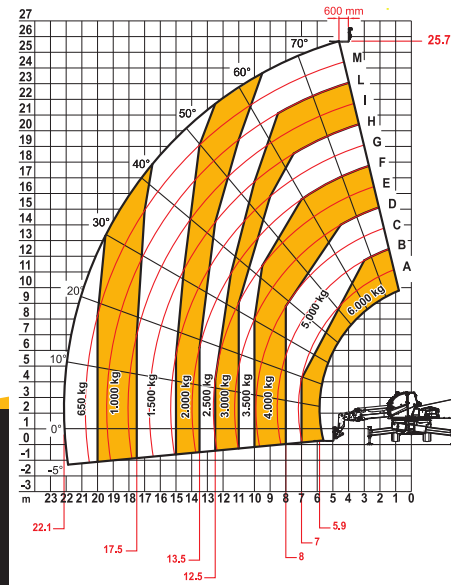
50.25

EN1459-2

ON DEMAND

75.25

MAX  
6000 kg



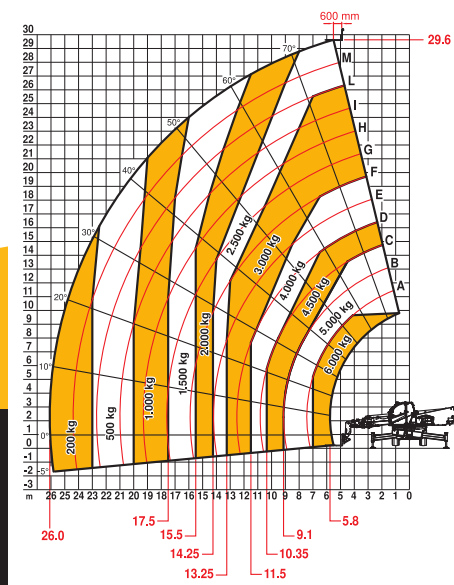
DOCDI0001748



60.26

EN1459-2

MAX  
6000 kg



DOCDI0001750



60.30

EN1459-2