

**DIECI**



**ICARUS GD**

**40.14 | 40.17 | 50.18**



**dieci.com**

## TECHNICKÉ PARAMETRY

Model	ICARUS 40.14 - GD	ICARUS 40.17 - GD	ICARUS 50.18 - GD
Maximální nosnost	4000 kg (8818 lb)	4000 kg (8818 lb)	5000 kg (11023 lb)
Maximální vertikální dosah	13,40 m (44 ft)	16,40 m (53,8 ft)	17,80 m (58,4 ft)
Maximální horizontální dosah	9,5 m (31,2 ft)	12,5 m (41 ft)	13,80 m (45,3 ft)
Úhel rotace nářadí	134°	134°	133°
Trhací síla	5700 daN (12814 lbf)	5700 daN (12814 lbf)	5700 daN (12814 lbf)
Tažná síla	9300 daN (20907 lbf)	9300 daN (20907 lbf)	11600 daN (26078 lbf)
Svahová dostupnost	40%	40%	40%
Hmotnost nezátíženého stroje	10900 kg (24030 lb)	12260 kg (27029 lb)	14750 kg (32518 lb)
Maximální rychlost (Pro maximální průměr kol)	38 km/h (23,6 mph)	38 km/h (23,6 mph)	27 km/h (16,8 mph)

## VÝLOŽNÍK

Model	ICARUS 40.14 - GD	ICARUS 40.17 - GD	ICARUS 50.18 - GD
Zvedání	12,3 s	14,1 s	13,3 s
Klesání	8,4 s	10,2 s	9,3 s
Vysouvání	21,4 s	21,4 s	19,0 s
Zasouvání	15,6 s	14,1 s	12,8 s
Vyklápění	3,3 s	3,3 s	3,3 s
Zaklápění	2,1 s	2,1 s	2,1 s

## MOTOR

Model	ICARUS 40.14 - GD	ICARUS 40.17 - GD	ICARUS 50.18 - GD
Značka	Kubota	Kubota	Kubota
Nominální výkon	85,1 kW (114 HP)	85,1 kW (114 HP)	85,1 kW (114 HP)
Při ot./min	2600 rpm	2600 rpm	2600 rpm
Pracovní cyklus	4-taktní	4-taktní	4-taktní
Vstříkování	Electronické, Common Rail	Electronické, Common Rail	Electronické, Common Rail
Počet a umístění válců	4, Vertical in line	4, Vertical in line	4, Vertical in line
Objem	3769 cm <sup>3</sup> (230 in <sup>3</sup> )	3769 cm <sup>3</sup> (230 in <sup>3</sup> )	3769 cm <sup>3</sup> (230 in <sup>3</sup> )
Spotřeba	215 g/kWh (353,68 lb/Hp h)	215 g/kWh (353,68 lb/Hp h)	215 g/kWh (353,68 lb/Hp h)
při ot./min	2600 rpm	2600 rpm	2600 rpm
Emisní norma	Stage IV/Tier 4f	Stage IV/Tier 4f	Stage IV/Tier 4f
Úprava výfukových plynů	DOC+DPF+SCR	DOC+DPF+SCR	DOC+DPF+SCR
Chladicí systém	Kapalinové	Kapalinové	Kapalinové
Sání	Přeplňovaný, mezichladič stlačeného vzduchu	Přeplňovaný, mezichladič stlačeného vzduchu	Přeplňovaný, mezichladič stlačeného vzduchu

## DIFERENCIÁLNÍ NÁPRAVY

Model	ICARUS 40.14 - GD	ICARUS 40.17 - GD	ICARUS 50.18 - GD
Typ náprav	2 řízené s koncovými planetovými převody	2 řízené s koncovými planetovými převody	2 řízené s koncovými planetovými převody
Režimy řízení	4 kola/ krabí chod / 2 kola	4 kola/ krabí chod / 2 kola	4 kola/ krabí chod / 2 kola
Přední náprava	Hydraulické vyrovnávání s ovládaním v kabině	Hydraulické vyrovnávání s ovládaním v kabině	Hydraulické vyrovnávání s ovládaním v kabině
Zadní náprava	Výkyvná	Výkyvná	Výkyvná s automatickým zámekem
Provozní brzdy	Vícelamelové ponořené v olejové lázni s posilovačem na obou nápravách dvouokruhové	Vícelamelové ponořené v olejové lázni s posilovačem na obou nápravách dvouokruhové	Vícelamelové ponořené v olejové lázni s posilovačem na obou nápravách dvouokruhové
Parkovací brzdy	Negativní elektronicky ovládaná	Negativní elektronicky ovládaná	Negativní elektronicky ovládaná

## HYDRAULICKÝ SYSTÉM

Model	ICARUS 40.14 - GD	ICARUS 40.17 - GD	ICARUS 50.18 - GD
Hydraulické čerpadlo	Dvourychlostní čerpadlo pro náročné podmínky	Dvourychlostní čerpadlo pro náročné podmínky	Dvourychlostní čerpadlo pro náročné podmínky
Výkon hydrauliky	140 L/min (37 gal/min)	140 L/min (37 gal/min)	140 L/min (37 gal/min)
Maximální pracovní tlak	25,0 MPa (3626 psi)	25,0 MPa (3626 psi)	25,0 MPa (3626 psi)
Hydraulický rozvaděč	Joystick 4 v1 s propor. funkcemi	Joystick 4 v1 s propor. funkcemi	Joystick 4 v1 s propor. funkcemi
Podpěry	2 s proporčním ovládaním a nezávisle z kabiny	2 s proporčním ovládaním a nezávisle z kabiny	2 s proporčním ovládaním a nezávisle z kabiny

## PROVOZNÍ NÁPLŇ

Model	ICARUS 40.14 - GD	ICARUS 40.17 - GD	ICARUS 50.18 - GD
Hydraulický systém	174,0 L (45,97 gal)	174,0 L (45,97 gal)	190,0 L (50,19 gal)
Palivová nádrž	120,0 L (31,7 gal)	120,0 L (31,7 gal)	120,0 L (31,7 gal)
Nádrž na AdBlue	20 L (5,28 gal)	20 L (5,28 gal)	20 L (5,28 gal)

## PŘEVODOVKA

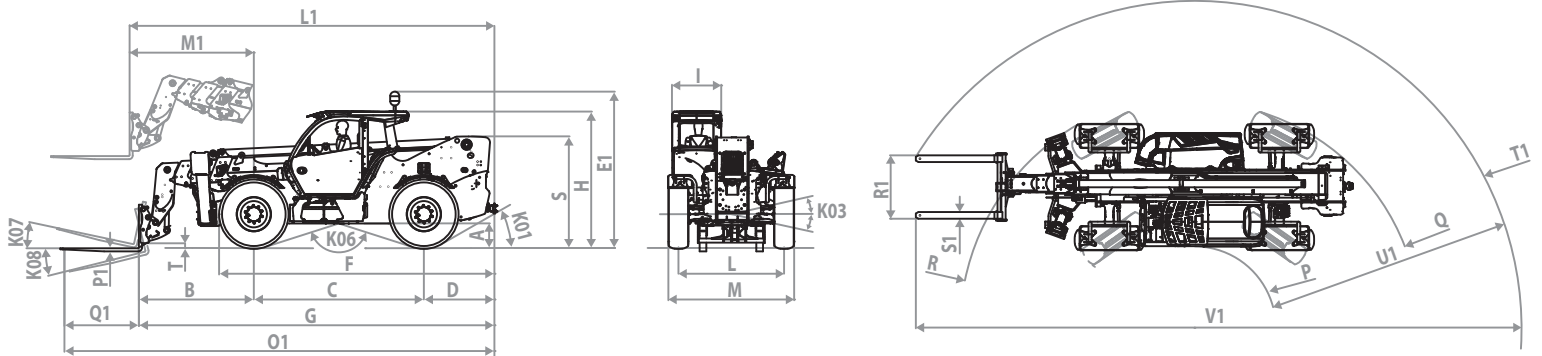
Model	ICARUS 40.14 - GD	ICARUS 40.17 - GD	ICARUS 50.18 - GD
Způsob pohonu	Hydrostatický s čerpadlem s proměnným průtokem a funkcí ECO	Hydrostatický s čerpadlem s proměnným průtokem a funkcí ECO	Hydrostatický s čerpadlem s proměnným průtokem a funkcí ECO
Hydraulický motor	Hydrostatický s plynulým automatickým nastavením	Hydrostatický s plynulým automatickým nastavením	Hydrostatický s plynulým automatickým nastavením
Zpětný chod	Elektronicky ovládaní za pohybu stroje vpřed	Elektronicky ovládaní za pohybu stroje vpřed	Elektronicky ovládaní za pohybu stroje vpřed
"Inching" pracovní spojka	Elektronický pedál ovládající jemný pohyb stroje	Elektronický pedál ovládající jemný pohyb stroje	Elektronický pedál ovládající jemný pohyb stroje
Převodovka	Servo řízení, 2-rychlostní	Servo řízení, 2-rychlostní	Servo řízení, 2-rychlostní

## PNEUMATIKY

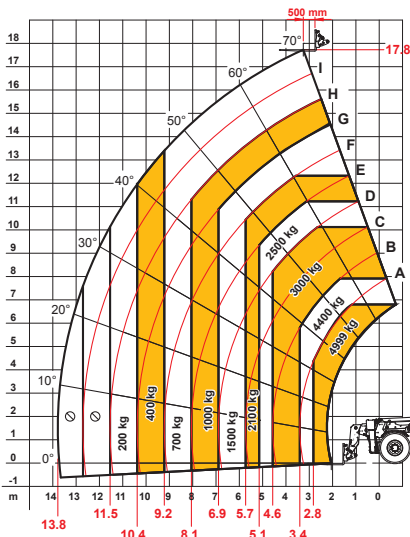
Model	ICARUS 40.14 - GD	ICARUS 40.17 - GD	ICARUS 50.18 - GD
Standardní pneumatiky	440/70x24"	440/70x24"	440/80x24"
Pneumatiky na přání	18-22.5"	18-22.5"	-

## ROZMĚRY

Model	ICARUS 40.14 - GD	ICARUS 40.17 - GD	ICARUS 50.18 - GD
A	390 mm (15,4 in)	390 mm (15,4 in)	480 mm (18,9 in)
B	1900 mm (74,8 in)	1960 mm (77,2 in)	2230 mm (87,8 in)
C	3050 mm (120,1 in)	3050 mm (120,1 in)	3300 mm (129,9 in)
D	1255 mm (49,4 in)	1255 mm (49,4 in)	1370 mm (53,9 in)
E1	2805 mm (110,4 in)	2805 mm (110,4 in)	2925 mm (115,2 in)
F	4890 mm (192,5 in)	4890 mm (192,5 in)	5900 mm (232,3 in)
G	6200 mm (244,1 in)	6250 mm (246,1 in)	6900 mm (271,7 in)
H	2530 mm (99,6 in)	2530 mm (99,6 in)	2650 mm (104,3 in)
I	960 mm (37,8 in)	960 mm (37,8 in)	960 mm (37,8 in)
K01	32°	32°	30°
K03	10°	10°	10°
K06	147°	147°	145°
K07	14°	14°	14°
K08	120°	120°	120°
L	1970 mm (77,6 in)	1970 mm (77,6 in)	2050 mm (80,7 in)
L1	6340 mm (249,6 in)	6455 mm (254,1 in)	7080 mm (278,7 in)
M	2390 mm (94,1 in)	2390 mm (94,1 in)	2440 mm (96,1 in)
M1	2100 mm (82,7 in)	2030 mm (79,9 in)	2411 mm (94,9 in)
O1	7400 mm (291,3 in)	7465 mm (293,9 in)	8345 mm (328,5 in)
P	1405 mm (55,3 in)	1405 mm (55,3 in)	1579 mm (62,2 in)
P1	50 mm (2 in)	50 mm (2 in)	60 mm (2,4 in)
Q	4140 mm (163 in)	4140 mm (163 in)	4379 mm (172,4 in)
Q1	1200 mm (47,2 in)	1200 mm (47,2 in)	1525 mm (60 in)
R	4140 mm (163 in)	4140 mm (163 in)	4547 mm (179 in)
R1	1220 mm (48 in)	1220 mm (48 in)	1230 mm (48,4 in)
S	1800 mm (70,9 in)	1800 mm (70,9 in)	2162 mm (85,1 in)
S1	120 mm (4,7 in)	120 mm (4,7 in)	130 mm (5,1 in)
T	155 mm (6,1 in)	180 mm (7,1 in)	100 mm (3,9 in)
T1	5635 mm (221,9 in)	5675 mm (223,4 in)	6342 mm (249,7 in)
U1	4230 mm (166,5 in)	4275 mm (168,3 in)	4767 mm (187,7 in)
V1	10260 mm (403,9 in)	10360 mm (407,9 in)	11730 mm (461,8 in)



MAX  
4999 kg



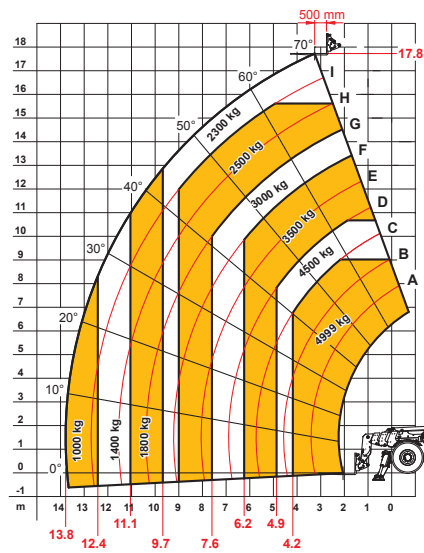
DOCDI0001057



50.18

EN1459-B

MAX  
4999 kg



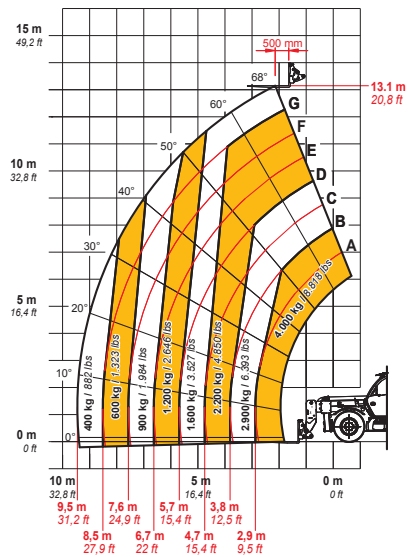
DOCDI0001058



50.18

EN1459-B

MAX  
4000 kg / 8818 lb



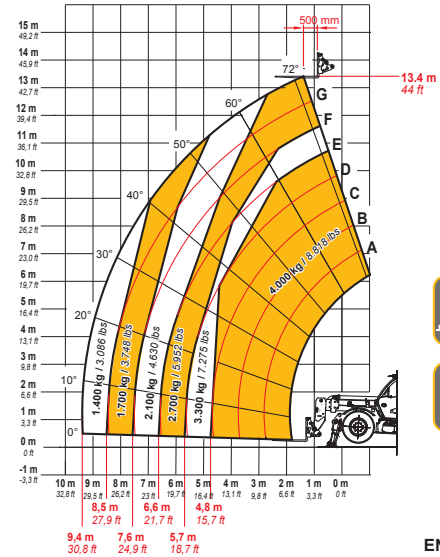
DOCDI0001079



40.14

EN1459-B

MAX  
4000 kg / 8818 lb



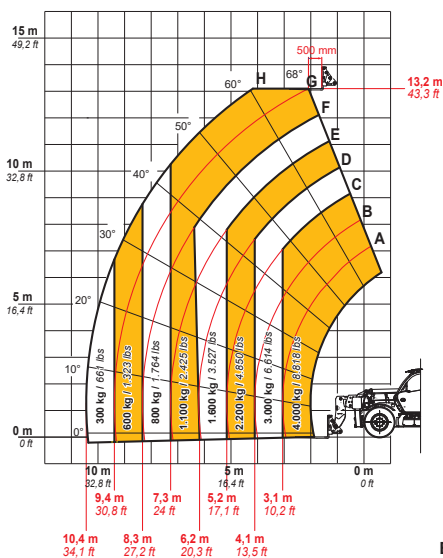
DOCDI0001080



40.14

EN1459-B

MAX  
4000 kg / 8818 lb



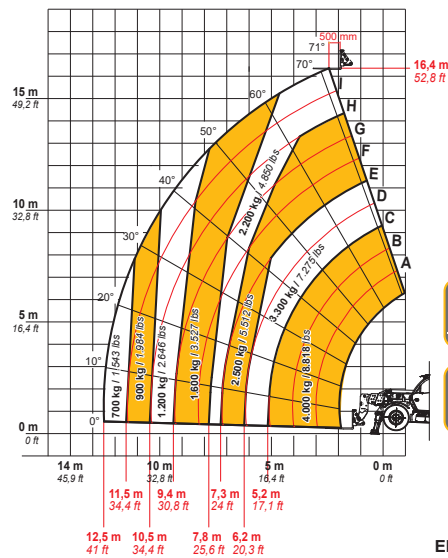
DOCDI0001081



40.17

EN1459-B

MAX  
4000 kg / 8818 lb



DOCDI0001082



40.17

EN1459-B

Autorizovaný dovozce pro ČR:

MANATECH CZ s.r.o. Jiříce 247, 396 01 Humpolec

E-mail: manatech@manatech.cz, tel.: +420 565 534 076, +420 777 784 261