

DIECI



PEGASUS 400°

40.16 | 40.18



dieci.com

TECHNICKÉ PARAMETRY

Model	PEGASUS 40.16 - 400°	PEGASUS 40.18 - 400°
Maximální nosnost	4000 kg (8818 lb)	4000 kg (8818 lb)
Maximální vertikální dosah	15,70 m (51,5 ft)	18,00 m (59,1 ft)
Maximální horizontální dosah	13,40 m (44 ft)	15,30 m (50,2 ft)
Úhel rotace nosiče nářadí	133°	133°
Tažná síla	6500 daN (14613 lbf)	6500 daN (14613 lbf)
Svahová dostupnost	37%	37%
Hmotnost nezátíženého stroje	13200 kg (29101 lb)	13700 kg (30203 lb)
Maximální rychlost (největší schválený průměr kol)	30 km/h (18,6 mph)	30 km/h (18,6 mph)

VÝLOŽNÍK

Model	PEGASUS 40.16 - 400°	PEGASUS 40.18 - 400°
Zvedání	17,4 s	20,6 s
Klesání	12,6 s	14,2 s
Vysouvání	34,2 s	26,0 s
Zasouvání	21,9 s	17,0 s
Vyklápění	3,9 s	3,8 s
Zaklápění	2,4 s	2,0 s

MOTOR

Model	PEGASUS 40.16 - 400°	PEGASUS 40.18 - 400°
Značka	Perkins	Perkins
Nominální výkon	85,9 kW (115 HP)	85,9 kW (115 HP)
při ot./min.	2200 ot./min.	2200 ot./min.
Maximální výkon	85,9 kW (115 HP)	85,9 kW (115 HP)
při ot./min.	2200 ot./min.	2200 ot./min.
Pracovní cyklus	4-taktní	4-taktní
Vstříkování	Electronické, Common Rail	Electronické, Common Rail
Počet a umístění válců	4, vertikálně v řadě	4, vertikálně v řadě
Objem	3621 cm ³ (221 in ³)	3621 cm ³ (221 in ³)
Spotřeba	216 g/kWh (355,32 lb/Hp h)	216 g/kWh (355,32 lb/Hp h)
při ot./min.	1900 ot./min.	1900 ot./min.
Emisní norma	Stage V/Tier 4f	Stage V/Tier 4f
Úprava výfukových plynů	DOC+DPF+SCR (s AdBlue)	DOC+DPF+SCR (s AdBlue)
Chlazení	Kapalinové	Kapalinové
Sání	Přeplňovaný, 16 ventilů, mezichladič stlačeného vzduchu	Přeplňovaný, 16 ventilů, mezichladič stlačeného vzduchu

NÁPRAVY

Model	PEGASUS 40.16 - 400°	PEGASUS 40.18 - 400°
Typ náprav	2 řízené, s 4 koncovými epicykloidními převody	2 řízené, s 4 koncovými epicykloidními převody
Režimy řízení	4 kola/ krabí chod / 2 kola	4 kola/ krabí chod / 2 kola
Přední náprava	Pevná	Pevná
Zadní náprava	Výkyvná	Výkyvná
Provozní brzdy	V olejové lázni s posilovačem na přední a zadní nápravě, dvouokruhové	V olejové lázni s posilovačem na přední a zadní nápravě, dvouokruhové
Parkovací brzda	Negativní elektronicky ovládaná	Negativní elektronicky ovládaná

HYDRAULICKÝ SYSTÉM

Model	PEGASUS 40.16 - 400°	PEGASUS 40.18 - 400°
Hydraulické čerpadlo	Zubové čerpadlo pro řízení s posilovačem a pracovní pohyby.	Zubové čerpadlo pro řízení s posilovačem a pracovní pohyby.
Výkon hydrauliky	120 L/min (31,7 gal/min)	120 L/min (31,7 gal/min)
Maximální pracovní tlak	24,0 MPa (3481 psi)	24,0 MPa (3481 psi)
Hydraulický rozvaděč a ovládání	Joystick 5 v1 s porporcionálními funkcemi	Joystick 5 v1 s porporcionálními funkcemi
Typ rozvaděče	Hydraulický rozvaděč s 5 sekcemi s "Load Sensing", porporcionální elektronické ovládání s funkcí "Flow Sharing", až 5 funkcí pracuje současně, s nezávislým ovládáním max. rychlosti každého pohybu.	Hydraulický rozvaděč s 5 sekcemi s "Load Sensing", porporcionální elektronické ovládání s funkcí "Flow Sharing", až 5 funkcí pracuje současně, s nezávislým ovládáním max. rychlosti každého pohybu.

PROVOZNÍ NÁPLŇ

Model	PEGASUS 40.16 - 400°	PEGASUS 40.18 - 400°
Hydraulický systém (celkem)	270,0 L (71,33 gal)	270,0 L (71,33 gal)
Palivová nádrž	180,0 L (47,55 gal)	180,0 L (47,55 gal)
Nádrž na AdBlue	19,0 L (5,02 gal)	19,0 L (5,02 gal)

POHON

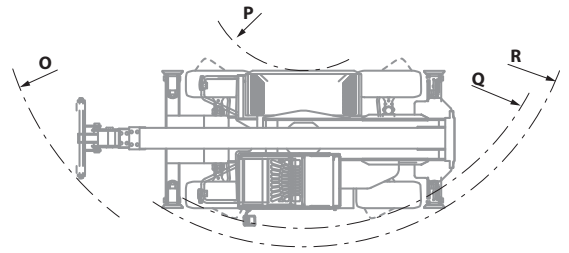
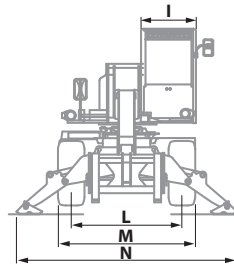
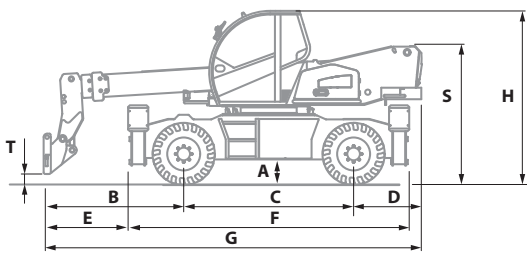
Model	PEGASUS 40.16 - 400°	PEGASUS 40.18 - 400°
Způsob pohonu	Hydrostatický s čerpadlem s proměnným průtokem	Hydrostatický s čerpadlem s proměnným průtokem
Hydraulický motor	Hydrostatický s plynulým automatickým nastavením	Hydrostatický s plynulým automatickým nastavením
Zpětný chod	Elektro-hydraulicky ovládaný, s možností změny za pohybu stroje	Elektro-hydraulicky ovládaný, s možností změny za pohybu stroje
"Inching" pracovní spojka	Elektronický pedál ovládací jemný pohyb stroje	Elektronický pedál ovládací jemný pohyb stroje
Převodovka	Servo řízení, 2-rychlostní	Servo řízení, 2-rychlostní

PNEUMATIKY

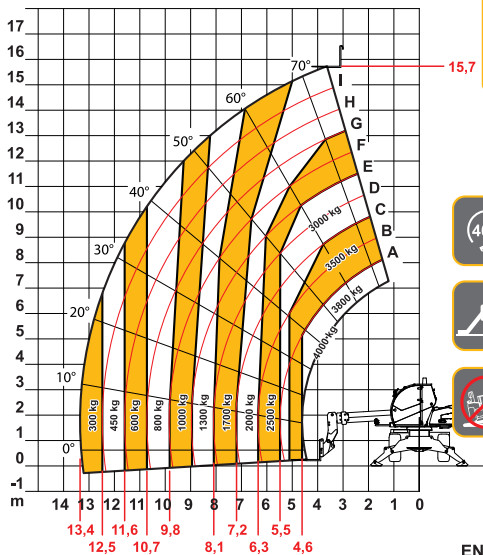
Model	PEGASUS 40.16 - 400°	PEGASUS 40.18 - 400°
Standardní pneumatiky	400/70x20"	400/70x20"
Pneumatiky na přání	400/70R20"	400/70R20"

ROZMĚRY

Model	PEGASUS 40.16 - 400°	PEGASUS 40.18 - 400°
A	310 mm (12,2 in)	310 mm (12,2 in)
B	2430 mm (95,7 in)	2280 mm (89,8 in)
C	2950 mm (116,1 in)	2950 mm (116,1 in)
D	1175 mm (46,3 in)	1175 mm (46,3 in)
E	1490 mm (58,7 in)	1330 mm (52,4 in)
F	4880 mm (192,1 in)	4880 mm (192,1 in)
G	6740 mm (265,4 in)	6630 mm (261 in)
H	3030 mm (119,3 in)	3030 mm (119,3 in)
I	980 mm (38,6 in)	980 mm (38,6 in)
L	1920 mm (75,6 in)	1920 mm (75,6 in)
M	2380 mm (93,7 in)	2380 mm (93,7 in)
N	3968 mm (156,2 in)	3968 mm (156,2 in)
O	5163 mm (203,3 in)	5163 mm (203,3 in)
P	1700 mm (66,9 in)	1700 mm (66,9 in)
Q	4430 mm (174,4 in)	4430 mm (174,4 in)
R	4750 mm (187 in)	4750 mm (187 in)
S	2420 mm (95,3 in)	2420 mm (95,3 in)
T	200 mm (7,9 in)	140 mm (5,5 in)



MAX 4,0 t



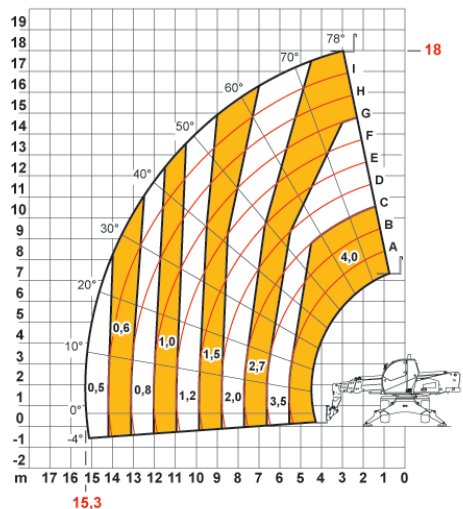
DOCD1000I240



40.16 - 400°

EN1459

MAX 4,0 t



AXBI508/I



40.18 - 400°

EN1459

Autorizovaný dovozce pro ČR:

MANATECH CZ s.r.o. Jiříce 247, 396 01 Humpolec

E-mail: manatech@manatech.cz, tel.: +420 565 534 076, +420 777 784 261