



**DIECI**

**AGRI STAR**

35.6 | 40.7 | 38.8 | 38.10





# ***ABSOLUTNÍ KVALITA*** ***DOKONALOST V LIDSKÉM MĚŘÍTKU***

Vlastnosti strojů Dieci je možné shrnout ve třech základních konceptech, které jsou charakteristickými znaky každého stroje Dieci. Je to nejmodernější technologie, spolehlivost a trvanlivost. Řada produktů dosahující dokonalosti vytvořená okolo toho, kdo stroje používá - člověka. Denně vynakládáme úsilí, abychom naše stroje zdokonalili. Na základě zkušeností našich zákazníků a jejich zpětné vazby prostřednictvím našeho vývojového oddělení adoptujeme nejlepší technická řešení do našich strojů. Výsledkem je použití nejlepší dostupné technologie a nejlepších komponentů, které společně garantují optimální úroveň výkonů a parametrů. Styl, který vyčnívá, protože věříme ve vlastní identitu a vlastní sílu.

**Řada AGRI STAR**, která byla vždy symbolem dokonalosti a všestrannosti je nyní přepracována a zcela přizpůsobena vašim potřebám: s novou futuristickou kabinou od světoznámého studia Giugiaro Design a s mnoha změnami, které znamenají pohodlí a vyšší výkon. Přinášíme **špičkový manipulátor** pro všestrannou práci v zemědělství.

# EXKLUZIVNÍ KOMFORT

## ITALSKÝ DESIGN A STYL

Kabiny manipulátorů Dieci byly vždy známy kombinací **komfortu a funkcionality** ve spojení se **stylem**, který je zcela výjimečný. Na nových strojích jsme se snažili ještě více zdůraznit "vyrobeno v Itálii". Proto jsme se spojili s proslulým designérským studiem **Giugiaro Design**.

Interiér je vyroben z **měkčených materiálů** používaných v automobilovém sektoru, extrémně měkkých na dotek, s výbornou **tepelnou a zvukovou izolací** a významně **redukujících vibrace**. Estetická úroveň a kvalita spojená s funkčností. Velmi světlý prostor obsluhy díky použití jemných odstínů barev a osvětlení prostoru pedálové skupiny, podsvícení tlačítek a nástupních schodů.

Prosvětlený interiér a neomezený výhled díky velkorysým oknům, která poskytují **přehled o okolí v 360°**, LED pracovní světla na kabině, obvodu a výložníku, elektricky ovládaná a vyhřívaná zrcátka a tři bezdrátové kamery kontrolující i nejskrytější body.

Naším cílem je dokonalé pohodlí pro obsluhu, proto je v nových komfortních kabinách Dieci více prostoru pro nohy, nastavitelný volant a loketní opěrka, výběr ze tří systémů odpružení sedadla a **nový antivibrační systém zavěšení kabiny**, jedinečný mezi teleskopickými manipulátory, který účinně tlumí všechny vibrace přenášené od nerovného povrchu.

Na základě výsledků z výzkumu a pokročilých studií o dynamice tekutin jsme vytvořili **nový systém klimatizace**, který společně s otevíratelnou střeou a zadním oknem poskytuje optimální proudění vzduchu tak, aby bylo možné nastavit ideální teplotu při práci v jakémkoli ročním období.







## PLNÝ KOMFORT

### VĚTŠÍ

- Vylepšená ergonomie a přístupnost: více prostoru pro nohy.

### KOMFORTNĚJŠÍ

- Kabina s hydraulickými tlumiči: pohltí všechny rázy
- Nastavitelný sloupek volantu a loketní opěrka, vyhřívané sedadlo se 3 systémy odpružení: více pohodlí při jízdě

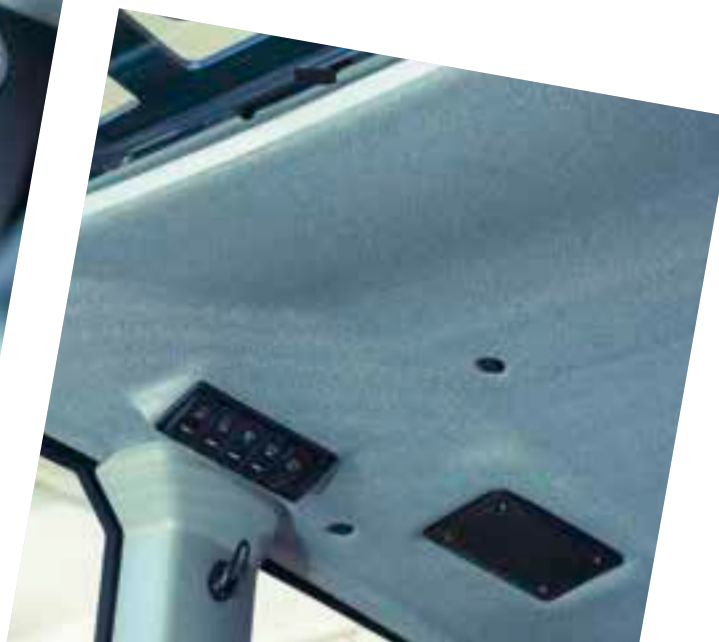
## PROMYŠLENÝ INTERIÉR

### KOUZLO DOTEKU

- Vyjímečně měkké prvky interiéru převzaté z automobilového průmyslu

### DOKONALÉ ODHLUČNĚNÍ

- Zvukotěsná střecha, měkká palubní deska a polstrování pro dokonalé odhlučnění



# DOKONALÁ KLIMATIZACE

## VŽDY IDEÁLNÍ TEPLOTA

- Optimální proudění vzduchu: 6 průduchů, otevíratelné zadní okno a střecha, integrované elektrické boční okno
- Snadné odmlžení oken

## DVOJITÝ FILTR VZDUCHU

- Obsluha vždy chráněna před prachem a pachy







## SKVĚLÝ VÝHLED

### **PANORAMATICKÝ VÝHLED, VŽDY**

- Velká okna: dokonalý výhled všemi směry
- Integrovaná LED světla: lepší viditelnost, nižší spotřeba, delší životnost
- Osvětlení všude: po obvodu, na rameni i špičce výložníku

### **VŠE POD KONTROLOU**

- 3,5" integrovaný display
- Elektricky nastavitelná a vyhřívaná zrcátka
- 3 bezdrátové kamery: zadní, na pravém boku a na špičce výložníku zobrazené na 7" display



# ČISTÁ TECHNOLOGIE

## VÝKON POD KONTROLOU

Člověk pracuje, technologie pomáhá a řídí. Nová řada pro zemědělství je založena na plně integrovaném a **pokročilém elektronickém systému řízení** vozidel: exkluzivní znak strojů Dieci.

Všechny ovládací funkce vozidla (nastavení otáček motoru, rychlost a diagnostika) jsou sdruženy **v jediné řídicí jednotce**, která kontroluje optimální pracovní parametry pomocí hloubkové diagnostiky a zobrazuje je v reálném čase. Díky tomu má obsluha vždy **vše pod kontrolou**.

Byl zvětšen výklopný úhel a zvýšena trhací síla. Rameno je plně ovládáno **novým joystickem** integrovaným v palubní desce. Joystick nově obsahuje volič směru jízdy (FNR) pro usnadnění volby pohybu stroje.

Také **rám** je přizpůsoben vyšší zátěži, zatímco **jednorychlostní hydrostatická převodovka** zaručuje trakci a rychlost bez nutnosti řazení.









## NOVÁ EPOCHA RODINY AGRI STAR

### AGRI STAR 35.6

↑ Maximální dosah 6,4 m

📊 Nosnost 3,5 t



### AGRI STAR 38.8

↑ Maximální dosah 7,6 m

📊 Nosnost 3,8 t



### AGRI STAR 40.7

↑ Maximální dosah 7,2 m

📊 Nosnost 4 t



### AGRI STAR 38.10

↑ Maximální dosah 9,6 m

📊 Nosnost 3,8 t



## VĚTŠÍ TELESKOPICKÝ VÝLOŽNÍK

### ELEKTRONIKA PRO KOMFORT, TECHNOLOGIE PRO VÝKON

- Zesílené rameno vyrobené z vysoce odolné oceli: spolehlivější
- Hydraulický válec výložníku s koncovým tlumičem rázů: komfortnější
- Odpružení ramene s elektronickým ovládáním v závislosti na rychlosti a poloze
- Load Sensing - Flow Sharing rozvaděč: více současných pohybů pro efektivnější práci
- Směr jízdy a pohyb výložníku ovládaný novým CAN-bus joystickem

# UPÍNACÍ DESKA

## **NOVÁ UPÍNACÍ DESKA**

- Zesílená ocelová konstrukce
- Kloubový převod: větší výklopný úhel

## **NOVÝ AUTOMATICKÝ UPÍNACÍ SYSTÉM**

- Rozpoznání nářadí bez ručního nastavení:  
maximální jednoduchost a bezpečnost
- Okamžité nastavení stroje pro různé použití

## **HYDRAULICKÉ ZAJIŠTĚNÍ NÁŘADÍ**

- Dva dvojčinné hydraulické válce, dokonalé zajištění



# JEDNORYCHLOSTNÍ HYDROSTATICKÁ PŘEVODOVKA

## ŠIROCE VARIABILNÍ RYCHLOST

- Od 0 do 38 km/h s maximálním výkonem

## JEDEN PŘEVOD

- Komfortní jízda: žádné řazení, žádné rázy
- Vysoká tažná síla i při vysoké rychlosti

## ZÁRUKA EFEKTIVITY V ČASE

- Silnější
- Snadnější
- Spolehlivější













# **VÝKON**

## **RYCHLÝ, PŘESNÝ A EKOLOGICKÝ**

Výkon až 143 hp, ale především **výkonnost**: to je duch nových motorů, které pohánějí rodinu AGRI STAR. Špičkové motory s plně elektronickým ovládním k optimalizaci **výkonu a účinnosti**. Objem 4485 cm<sup>3</sup> vytváří působivý točivý moment při pouhých 1500 otáčkách. To vše při zachování dlouhodobé spolehlivosti a **šetrnosti k životnímu prostředí**, se systémy DOC a SCR pro snížení emisí podle normy Stage4/Tier 4f.





## **MOTOR**

### **VYSOKÝ VÝKON**

- Točivý moment až 590 Nm při 1500 rpm

### **POKROČILÁ ELEKTRONIKA**

- Plně elektronické ovládnání: optimalizovaný výstup a účinnost

### **DLOUHÁ VÝDRŽ**

- Nová nádrž: 175 litrů paliva

## **ČISTÁ ENERGIE**

### **MINIMÁLNÍ EMISE**

- Stage 4/Tier 4F systém
- DOC+SCR katalyzátory
- 35 litrů nádrž AdBlue

## **HYDRAULIKA**

### **ZDVOJENÉ ZUBOVÉ ČERPADLO SE SYSTÉMEM ÚSPORY ENERGIE**

- Připravenost a reakce výložníku
- Přesné a rychlé pohyby při vysoké síle

# ČLOVĚK NA PRVNÍM MÍSTĚ DĚLÁME PRÁCI SNAŽŠÍ

## ÚDRŽBA

### Vyrábíme stroj podle přání zákazníka!

Dieci je díky více než půl století zkušeností s vývojem teleskopických manipulátorů hrdý na svou konstruktivní filozofii: přijímáme rady těch, kteří nás osloví a přemýšlíme jak usnadnit práci se stroji Dieci.

V nové zemědělské řadě jsme zcela přepracovali **motorový prostor**. Do atraktivního designu vhodně zapadají velké zadní a boční otvory v kapotě pro snadnější přístup. Vnitřní prostor je optimálně uspořádán **pro rychlou a pohodlnou údržbu**. Chladiče jsou přístupnější pro snadné a rychlé čištění. Mazání je snadné a rychlé díky automatickému systému. Snadná je i údržba kabiny: vzduchový filtr je přístupný bez použití nářadí, zatímco dokonale utěsněný elektrický systém zůstává chráněn před vlhkostí a prachem. Také výměna hydraulického oleje znamená minimální námahu, provádí se jenom každých 2000 hodin provozu.





## **DIECI SERVIS**

Dieci Service je naše technická podpora přítomná po celém světě prostřednictvím **rozsáhlé sítě prodejců** a autorizovaných servisních středisek.

Našim zákazníkům pomáhají přímo specializovaní technici a každá žádost je uspokojena ve velmi krátkém čase: díky automatizovaným skladům, dokáže služba Dieci Service během několika hodin zajistit pomoc a náhradní díly po celém světě.

Navštivte **[www.dieci.com](http://www.dieci.com)** a vyhledejte svého nejbližšího prodejce.

**PRODEJCI** 400

**ZEMĚ** 70

**POBOČKY** 3

# TECHNICKÉ ÚDAJE

## ZÁKLADNÍ ÚDAJE

Model	AGRI STAR 35.6 EVO2 - GD	AGRI STAR 35.6 EVO2 - GD	AGRI STAR 35.6 EVO2 - GD	AGRI STAR 35.6 EVO2 - GD
Maximální nosnost	3500 kg (7716 lb)	4000 kg (8818 lb)	3800 kg (8378 lb)	3800 kg (8378 lb)
Maximální vertikální dosah	6,4 m (21 ft)	7,2 m (23,6 ft)	7,6 m (24,9 ft)	9,6 m (31,5 ft)
Třací síla	5700 daN (12814 lbf)	5700 daN (12814 lbf)	5700 daN (12814 lbf)	5700 daN (12814 lbf)
Tažná síla	5600 daN (12589 lbf)	5600 daN (12589 lbf)	5600 daN (12589 lbf)	5600 daN (12589 lbf)
Svahová dostupnost	45%	45%	45%	45%
Hmotnost nezatíženého stroje	7880 kg (17372 lb)	8780 kg (19357 lb)	8300 kg (18298 lb)	8550 kg (18850 lb)
Maximální rychlost (největší schválený průměr kol)	38 km/h (23,6 mph)	38 km/h (23,6 mph)	38 km/h (23,6 mph)	38 km/h (23,6 mph)

## MOTOR

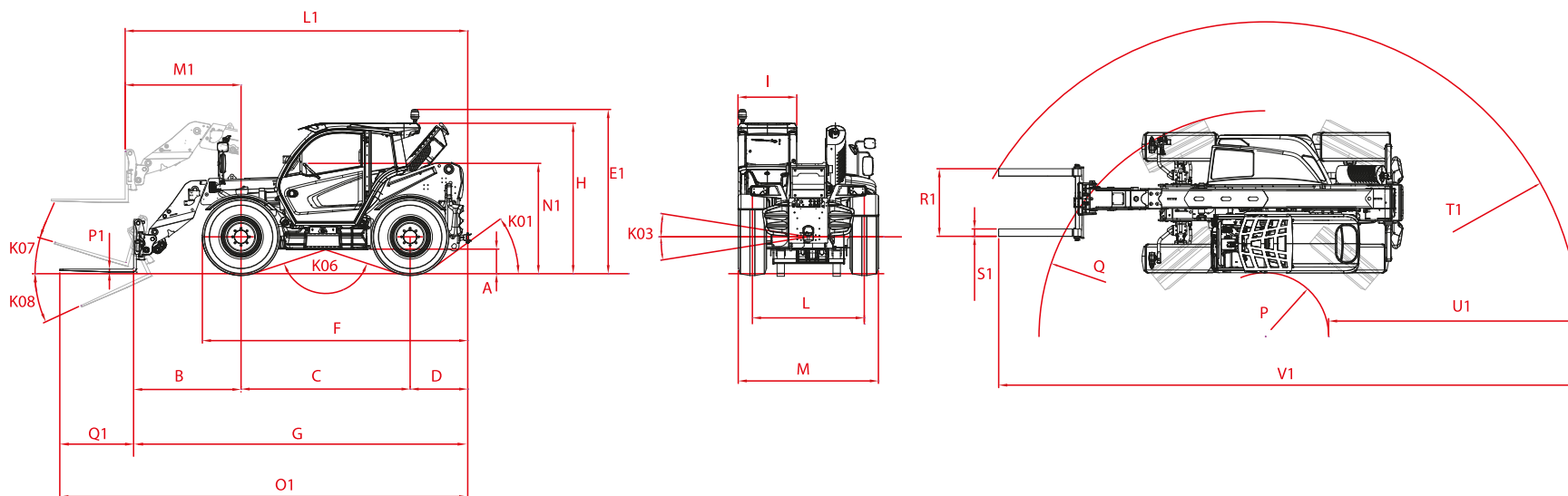
Značka	FPT
Maximální výkon	107 kW (143 HP)
při ot/min.	1800 rpm
Nominální výkon	96 kW (129 HP)
při ot/min.	2200 rpm
Objem	4485 cm <sup>3</sup> (274 in <sup>3</sup> )
Emisní norma	Stupeň IV/Tier 4f
Úprava výfukových plynů	DOC+SCR (AdBlue)
Sání	16-ventilový přeplňovaný s mezichladičem

## HYDRAULICKÝ SYSTÉM

Hydraulické čerpadlo	3 zub. čerpadla pro řízení, pracovní pohyb a ventilátor
Výkon hydrauliky	205 L/min (54,2 gal/min)
Maximální pracovní tlak	25,5 MPa (3698 psi)
Hydraulický rozvaděč	Joystick 4 v 1 s proporcionálními funkcemi s FNR

## PŘEVODOVKA

Způsob pohonu	Hydraulický 1-rychlostní s variabilním čerpadlem
Hydraulický motor	Hydraulický s plynulým automatickým nastavením
Zpětný chod	Elektro-hydraulicky ovládaný
Inching pracovní spojka	Hydraulický pedál ovládající jemný pohyb stroje

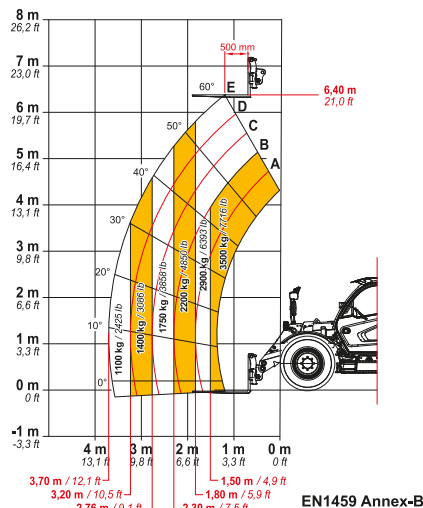




## ROZMĚRY

	AGRI STAR 35.6 EVO2	AGRI STAR 40.7 EVO2	AGRI STAR 38.8 EVO2	AGRI STAR 38.10 EVO2
A	360 mm (14,2 in)	360 mm (14,2 in)	360 mm (14,2 in)	360 mm (14,2 in)
B	1283 mm (50,5 in)	1283 mm (50,5 in)	1748 mm (68,8 in)	1307 mm (51,5 in)
C	2750 mm (108,3 in)	2750 mm (108,3 in)	2750 mm (108,3 in)	2750 mm (108,3 in)
D	877 mm (34,5 in)	937 mm (36,9 in)	937 mm (36,9 in)	937 mm (36,9 in)
E1	2630 mm (103,5 in)	2630 mm (103,5 in)	2630 mm (103,5 in)	2630 mm (103,5 in)
F	4216 mm (166 in)	4276 mm (168,3 in)	4276 mm (168,3 in)	4276 mm (168,3 in)
G	4911 mm (193,3 in)	4971 mm (195,7 in)	5435 mm (214 in)	4995 mm (196,7 in)
H	2410 mm (94,9 in)	2410 mm (94,9 in)	2410 mm (94,9 in)	2410 mm (94,9 in)
I	960 mm (37,8 in)	960 mm (37,8 in)	960 mm (37,8 in)	960 mm (37,8 in)
K01	36°	31°	31°	31°
K03	9°	9°	9°	9°
K06	150°	150°	150°	150°
K07	16°	16°	16°	16°
K08	131°	131°	131°	131°
L	1870 mm (73,6 in)	1870 mm (73,6 in)	1870 mm (73,6 in)	1870 mm (73,6 in)
L1	5080 mm (200 in)	5140 mm (202,4 in)	5572 mm (219,4 in)	5159 mm (203,1 in)
M	2290 mm (90,2 in)	2290 mm (90,2 in)	2290 mm (90,2 in)	2290 mm (90,2 in)
M1	1453 mm (57,2 in)	1453 mm (57,2 in)	1885 mm (74,2 in)	1472 mm (58 in)
N1	1755 mm (69,1 in)	1755 mm (69,1 in)	1755 mm (69,1 in)	1755 mm (69,1 in)
O1	6111 mm (240,6 in)	6171 mm (243 in)	6635 mm (261,2 in)	6195 mm (243,9 in)
P	1031 mm (40,6 in)	1031 mm (40,6 in)	1031 mm (40,6 in)	1031 mm (40,6 in)
Q	3679 mm (144,8 in)	3679 mm (144,8 in)	3679 mm (144,8 in)	3679 mm (144,8 in)
R1	1100 mm (43,3 in)	1100 mm (43,3 in)	1100 mm (43,3 in)	1100 mm (43,3 in)
S1	120 mm (4,7 in)	120 mm (4,7 in)	120 mm (4,7 in)	120 mm (4,7 in)
T1	4691 mm (184,7 in)	4691 mm (184,7 in)	5127 mm (201,9 in)	4759 mm (187,4 in)
U1	3706 mm (145,9 in)	3706 mm (145,9 in)	4097 mm (161,3 in)	3729 mm (146,8 in)
V1	8599 mm (338,5 in)	8599 mm (338,5 in)	9463 mm (372,6 in)	8655 mm (340,7 in)
P1	45 mm (1,8 in)	45 mm (1,8 in)	45 mm (1,8 in)	45 mm (1,8 in)
Q1	1200 mm (47,2 in)	1200 mm (47,2 in)	1200 mm (47,2 in)	1200 mm (47,2 in)

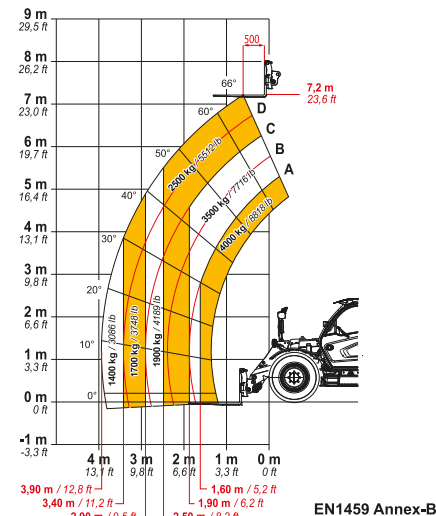
MAX  
3500 kg / 7716 lb



EN1459 Annex-B

AGRI STAR 35.6

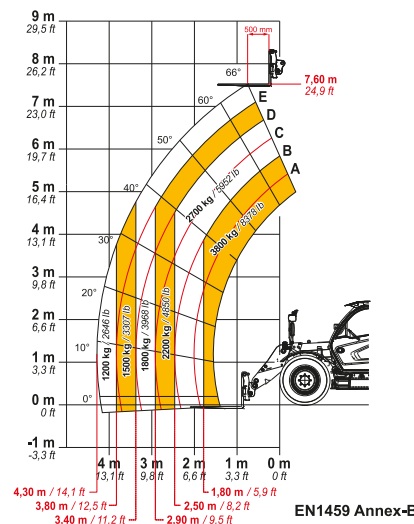
MAX  
4000 kg / 8818 lb



EN1459 Annex-B

AGRI STAR 40.7

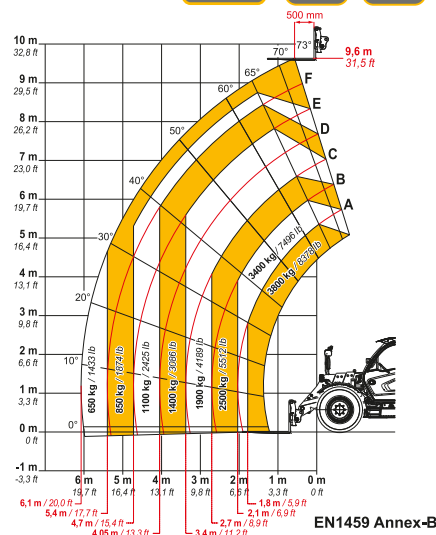
MAX  
3800 kg / 8378 lb



EN1459 Annex-B

AGRI STAR 38.8

MAX  
3800 kg / 8378 lb



EN1459 Annex-B

AGRI STAR 38.10

# **DIECI, SILNÁ SPOLEČNOST** **ZKUŠENOSTI PRO INOVACE**

**Navrhujeme a stavíme pracovní stroje od roku 1962** a dnes jsme považováni za jednoho z předních světových hráčů.

Hrdě italské, s hlavním sídlem v Emilia Romagna, více než 135 000 metry čtverečními a 400 zaměstnanci, díky 3 evropským pobočkám v Německu, Velké Británii a Francii, díky celosvětové síti s více než 400 prodejci působí Dieci ve více než 70 zemích.

Výzkum a vývoj inovativních technologií, školení a péče o zákazníka jsou neustále středem naší činnosti: výsledek tohoto trvalého závazku je realizován v nabídce, která zahrnuje 159 vyráběných modelů zemědělských, stavebních, průmyslových a speciálních vozidel.

V posledních 2 letech jsme inovovali 80 % sortimentu, abychom našim zákazníkům nabídli stále pokročilejší, výkonnější, spolehlivější a bezpečnější řešení. Dnes představujeme novou řadu zemědělských produktů, 4 rodiny a 15 modelů s významnými vylepšeními v oblasti pohodlí a designu, **abychom přinesli užitek tomu nejdůležitějšímu: člověku.**

1962 **ZALOŽENO**

135.000 **m<sup>2</sup>**

400 **ZAMĚSTNANCŮ**

159 **MODELŮ**

19 **RODIN**





**AGRI STAR**

**35.6 | 40.7 | 38.8 | 38.10**

**DIECI**

[www.dieci.com](http://www.dieci.com)

