

DIECI

AGRI PLUS

42.7 | 40.9



ABSOLUTNÍ KVALITA **DOKONALOST V LIDSKÉM MĚŘÍTKU**

Vlastnosti strojů Dieci je možné shrnout ve třech základních konceptech, které jsou charakteristickými znaky každého stroje Dieci. Je to nejmodernější technologie, spolehlivost a trvanlivost. Řada produktů dosahující dokonalosti vytvořená okolo toho, kdo stroje používá - člověka. Denně vynakládáme úsilí, abychom naše stroje zdokonalili. Na základě zkušeností našich zákazníků a jejich zpětné vazby prostřednictvím našeho vývojového oddělení adoptujeme nejlepší technická řešení do našich strojů. Výsledkem je použití nejlepší dostupné technologie a nejlepších komponentů, které společně garantují optimální úroveň výkonů a parametrů. Styl, který vyčnívá, protože věříme ve vlastní identitu a vlastní sílu.

Řada špičkových zemědělských manipulátorů AgriPlus byla zcela přestavována. Nový futuristický design kabiny od světového studia Giugiaro Design a důležité změny z hlediska komfortu vás upoutají na první pohled. Zvýšení výkonů poznáte při práci. Nabízíme zemědělcům špičkový manipulátor pro zemědělské potřeby.

EXKLUZIVNÍ KOMFORT ITALSKÝ DESIGN A STYL

Kabiny manipulátorů Dieci byly vždy známy kombinací **komfortu a funkcionality** ve spojení se **stylem**, který je zcela výjimečný. Na nových strojích jsme se snažili ještě více zdůraznit "vyrobena v Itálii". Proto jsme se spojili s proslulým designérským studiem **Giugiaro Design**.

Interiér je vyroben z **měkčených materiálů** používaných v automobilovém sektoru, extrémně měkkých na dotek, s výbornou **tepelnou a zvukovou izolací** a významně **redukujících vibrace**. Estetická úroveň a kvalita spojená s funkčností. Velmi světlý prostor obsluhy díky použití jemných odstínů barev a osvětlení prostoru pedálové skupiny, podsvícení tlačítek a nástupních schodů.

Prosvětlený interiér a neomezený výhled díky velkorysým oknům, která poskytují **přehled o okolí v 360°**, LED pracovní světla na kabině, obvodu a výložníku, elektricky ovládaná a vyhřívána zrcátka a tři bezdrátové kamery kontrolující i nejskrytější body.

Naším cílem je dokonalé pohodlí pro obsluhu, proto je v nových komfortních kabinách Dieci více prostoru pro nohy, nastavitelný volant a loketní opěrka, výběr ze tří systémů odpružení sedadla a **nový antivibrační systém zavěšení kabiny**, jedinečný mezi teleskopickými manipulátory, který účinně tlumí všechny vibrace přenášené od nerovného povrchu.

Na základě výsledků z výzkumu a pokročilých studií o dynamice tekutin jsme vytvořili **nový systém klimatizace**, který společně s otevíratelnou střechou a zadním oknem poskytuje optimální proudění vzduchu tak, aby bylo možné nastavit ideální teplotu při práci v jakémkoli ročním období.



PLNÝ KOMFORT

VĚTŠÍ

- Vylepšená ergonomie a přístupnost: více prostoru pro nohy.

KOMFORTNĚJŠÍ

- Kabina s hydraulickými tlumiči: pohltí všechny rázy
- Nastavitelný sloupek volantu a loketní opěrka, vyhřívané sedadlo se 3 systémy odpružení: více pohodlí při jízdě

PROMYŠLENÝ INTERIÉR

KOUZLO DOTEKU

- Vyjimečně měkké prvky interiéru převzaté z automobilového průmyslu

DOKONALÉ ODHLUČNĚNÍ

- Zvukotěsná střeška, měkká palubní deska a polstrování pro dokonalé odhlučnění



SKVĚLÝ VÝHLED

PANORAMATICKÝ VÝHLED, VŽDY

- Velká okna: dokonalý výhled všemi směry
- Integrovaná LED světla: lepší viditelnost, nižší spotřeba, delší životnost
- Osvětlení všude: po obvodu, na rameni i špičce výložníku

VŠE POD KONTROLOU

- 7" plně barevný display
- Ovládací konzole
- Elektricky nastavitelná a vyhřívaná zrcátka
- 3 bezdrátové kamery: vzadu, na pravém boku a na špičce výložníku zobrazené na 7" display



DOKONALÁ KLIMATIZACE

VŽDY IDEÁLNÍ TEPLOTA

- Optimální proudění vzduchu: 6 průduchů, otevíratelné zadní okno a střecha, integrované elektrické boční okno
- Snadné odmlžení oken

DVOJITÝ FILTR VZDUCHU

- Obsluha vždy chráněna před prachem a pachy



ČISTÁ TECHNOLOGIE VÝKON POD KONTROLOU

Člověk pracuje, technologie pomáhá a řídí. Nová řada pro zemědělství je založena na na plně integrovaném a **pokročilém elektronickém systému řízení** vozidel: exkluzivní znak strojů Dieci.

Všechny ovládací funkce vozidla (nastavení otáček motoru, rychlost a diagnostika) jsou sdruženy **v jediné řídicí jednotce**, která kontroluje optimální pracovní parametry pomocí hloubkové diagnostiky a zobrazuje je v reálném čase. Díky tomu má obsluha vždy **vše pod kontrolou**.

Byl zvětšen výklopný úhel a zvýšena trhací síla. Rameno je plně ovládáno **novým joystickem** integrovaným v palubní desce. Joystick nově obsahuje volič směru jízdy (FNR) pro usnadnění volby pohybu stroje.

Také **rám** je přizpůsoben vyšší zátěži, zatímco **převodovka s Vario Systémem** zaručuje přenos výkonu, rychlou bezprostřední reakci na povely a ovladatelnost díky integrovanému elektronickému řízení.

EVOLUCE RODINY AGRI PLUS



AGRI PLUS 42.7

↑ Maximální dosah 6,9 m

📦 Nosnost 4,2 t



AGRI PLUS 40.9

↑ Maximální dosah 8,9 m

📦 Nosnost 4 t

POKROČILÝ TELESKOPICKÝ VÝLOŽNÍK

ELEKTRONIKA PRO KOMFORT, TECHNOLOGIE PRO VÝKON

- Zesílené rameno vyrobené z vysoko pevnostní oceli: spolehlivější
- Hydraulický válec výložníku s koncovým tlumičem rázů: komfortnější
- Odpružení ramene s elektronickým ovládním v závislosti na rychlosti a poloze
- Load Sensing - Flow Sharing rozvaděč: více současných pohybů pro efektivnější práci
- Směr jízdy a pohyb výložníku ovládaný novým CAN-bus joystickem



UPÍNACÍ DESKA

NOVÁ UPÍNACÍ DESKA

- Zesílená ocelová konstrukce
- Pákový kinematický systém: větší výklopný úhel

NOVÝ AUTOMATICKÝ UPÍNACÍ SYSTÉM

- Rozpoznání nářadí bez ručního nastavení: maximální jednoduchost a bezpečnost
- Okamžité nastavení stroje pro různé použití

HYDRAULICKÉ ZAJIŠTĚNÍ NÁŘADÍ

- Dva dvojčinné hydraulické válce, dokonalé zajištění



PLYNULÁ PŘEVODOVKA

SILNÁ A RYCHLÁ

- Maximální rychlost 40 km/h

TEMPOMAT

- Elektronický akcelerační a omezovač

4 JÍZDNÍ REŽIMY

- Normal
- ECO
- Nakladač
- Plazivý







VÝKON *RYCHLÝ, PŘESNÝ A EKOLOGICKÝ*

Výkon až 153 hp, ale především **výkonnost**: to je duch nových motorů, které pohánějí rodinu AGRI PLUS. Špičkové motory s plně elektronickým ovládním k optimalizaci **výkonu a účinnosti**. Objem 4485 cm³ vytváří působivý točivý moment při pouhých 1800 otáčkách. To vše při zachování dlouhodobé spolehlivosti a **šetrnosti k životnímu prostředí**, se systémy DOC a SCR pro snížení emisí podle normy Stage4/Tier 4f.



MOTOR

VYSOKÝ VÝKON

- Točivý moment až 636 Nm při 1500 rpm

POKROČILÁ ELEKTRONIKA

- Plně elektronické ovládání: optimalizovaný výstup a účinnost

DLOUHÁ VÝDRŽ

- Nová nádrž: 175 litrů paliva

ČISTÁ ENERGIE

MINIMÁLNÍ EMISE

- Stage 4/Tier 4F systém
- DOC+SCR katalyzátory
- 35 litrů nádrž AdBlue

HYDRAULIKA

ZDVOJENÉ ZUBOVÉ ČERPADLO SE SYSTÉME ÚSPORY ENERGIE

- Připravenost a reakce výložníku
- Přesné a rychlé pohyby při vysoké síle
- 230 l/min @ 2200 rpm

ČLOVĚK NA PRVNÍM MÍSTĚ DĚLÁME PRÁCI SNAŽŠÍ

ÚDRŽBA

Vyrábíme stroj podle přání zákazníka!

Dieci je díky více než půl století zkušeností s vývojem teleskopických manipulátorů hrdý na svou konstruktivní filozofii: přijímáme rady těch, kteří nás osloví a přemýšlíme jak usnadnit práci se stroji Dieci.

V nové zemědělské řadě jsme zcela přepracovali **motorový prostor**. Do atraktivního designu vhodně zapadají velké zadní a boční otvory v kapotě pro snadnější přístup. Vnitřní prostor je optimálně uspořádán **pro rychlou a pohodlnou údržbu**. Chladiče jsou přístupnější pro snadné a rychlé čištění. Mazání je snadné a rychlé díky automatickému systému. Snadná je i údržba kabiny: vzduchový filtr je přístupný bez použití nářadí, zatímco dokonale utěsněný elektrický systém zůstává chráněn před vlhkostí a prachem. Také výměna hydraulického oleje znamená minimální námahu, provádí se jenom každých 2000 hodin provozu.



DIECI SERVIS

Dieci Service je naše technická podpora přítomná po celém světě prostřednictvím **rozsáhlé sítě prodejců** a autorizovaných servisních středisek.

Naším zákazníkům pomáhají přímo specializovaní technici a každá žádost je uspokojena ve velmi krátkém čase: díky automatizovaným skladům, dokáže služba Dieci Service během několika hodin zajistit pomoc a náhradní díly po celém světě.

Navštivte **www.dieci.com** a vyhledejte svého nejbližšího prodejce.

PRODEJCI 400

ZEMĚ 70

POBOČKY 3

TECHNICKÉ ÚDAJE

ZÁKLADNÍ ÚDAJE

Model	AGRI PLUS 42.7 VS EVO2 - GD	AGRI PLUS 40.9 VS EVO2 - GD
Maximální nosnost	4200 kg (9259 lb)	4000 kg (8818 lb)
Maximální vertikální dosah	3,75 m (12,3 ft)	5,8 m (19 ft)
Trhací síla	6000 daN (13489 lbf)	6000 daN (13489 lbf)
Tažná síla	8200 daN (18434 lbf)	8200 daN (18434 lbf)
Svahová dostupnost	60%	60%
Hmotnost nezátíženého stroje	8500 kg (18739 lb)	9220 kg (20327 lb)
Maximální rychlost (největší schválený průměr kol)	41,7 km/h (25,9 mph)	41,7 km/h (25,9 mph)

MOTOR

Značka	FPT
Nominální výkon při ot/min.	103 kW (138 HP)
Maximální výkon při ot/min.	114 kW (153 HP)
Objem	4485 cm ³ (274 in ³)
Emisní norma	Stupeň IV/Tier 4f
Úprava výfukových plynů	DOC+SCR (AdBlue)
Sání	16-ventilový přeplňovaný s dochlazovačem

HYDRAULICKÝ SYSTÉM

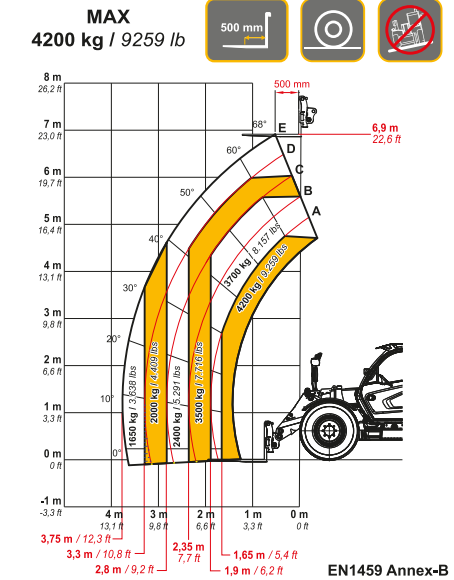
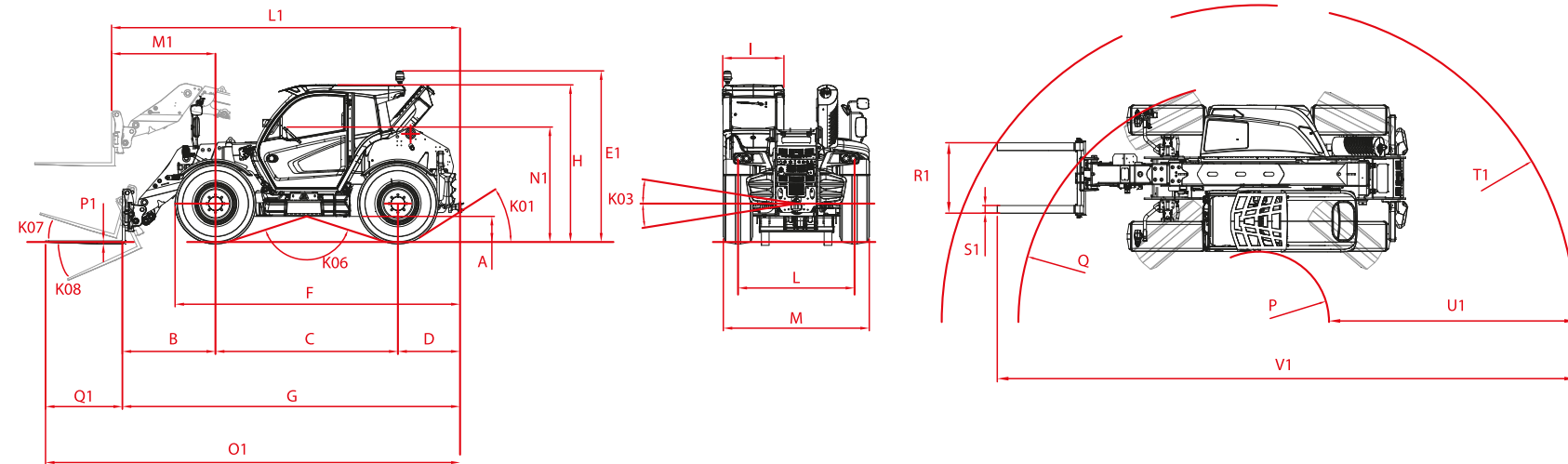
Hydraulické čerpadlo	3 zubová čerpadla pro řízení s posilovačem, pracovní pohyby, ventilátor a automatickou reverzaci ventilátoru
Výkon hydrauliky	230 L/min (60,8 gal/min)
Maximální pracovní tlak	25,5 MPa (3698 psi)
Hydraulický rozvaděč	Joystick 4 v1 s proporcionálními funkcemi s FNR

PŘEVODOVKA

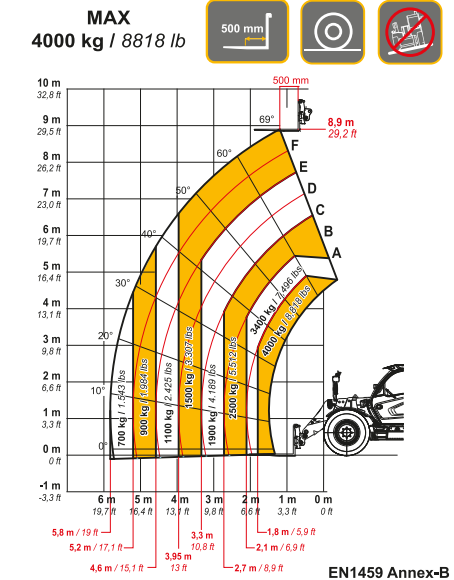
Způsob pohonu	Hydrostatický 1-rychlostní Vario Systém EVO2 elektronicky ovládaný
Zpětný chod	Elektronicky ovládaný, změna směru jízdy za pohybu stroje
Inching pracovní spojka	Elektronický pedál ovládací jemný pohyb stroje
Jízdní režimy	Normal, Eco, Nakladač, Plazivý

ROZMĚRY

	AGRI PLUS 42.7 VS EVO2	AGRI PLUS 40.9 VS EVO2
A	360 mm (14,2 in)	360 mm (14,2 in)
B	1382 mm (54,4 in)	1456 mm (57,3 in)
C	2850 mm (112,2 in)	2850 mm (112,2 in)
D	971 mm (38,2 in)	971 mm (38,2 in)
E1	2630 mm (103,5 in)	2630 mm (103,5 in)
F	4452 mm (175,3 in)	4452 mm (175,3 in)
G	5203 mm (204,8 in)	5275 mm (207,7 in)
H	2410 mm (94,9 in)	2410 mm (94,9 in)
I	960 mm (37,8 in)	960 mm (37,8 in)
K01	33°	33°
K03	9°	9°
K06	144°	144°
K07	16°	16°
K08	131°	131°
L	1870 mm (73,6 in)	1870 mm (73,6 in)
L1	5375 mm (211,6 in)	5444 mm (214,3 in)
M	2290 mm (90,2 in)	2290 mm (90,2 in)
M1	1554 mm (61,2 in)	1623 mm (63,9 in)
N1	1755 mm (69,1 in)	1755 mm (69,1 in)
O1	6403 mm (252,1 in)	6475 mm (254,9 in)
P	1099 mm (43,3 in)	1099 mm (43,3 in)
Q	3753 mm (147,8 in)	3753 mm (147,8 in)
R1	1100 mm (43,3 in)	1100 mm (43,3 in)
S1	120 mm (4,7 in)	120 mm (4,7 in)
T1	4887 mm (192,4 in)	4951 mm (194,9 in)
U1	3787 mm (149,1 in)	3851 mm (151,6 in)
V1	8892 mm (350,1 in)	9034 mm (355,7 in)
P1	50 mm (2 in)	50 mm (2 in)
Q1	1200 mm (47,2 in)	1200 mm (47,2 in)



AGRI PLUS 42.7



AGRI PLUS 40.9

DIECI, SILNÁ SPOLEČNOST **ZKUŠENOSTI PRO INOVACE**

Navrhujeme a stavíme pracovní stroje od roku 1962 a dnes jsme považováni za jednoho z předních světových hráčů.

Hrdě italské, s hlavním sídlem v Emilia Romagna, více než 135 000 metry čtverečními a 400 zaměstnanci, díky 3 evropským pobočkám v Německu, Velké Británii a Francii, díky celosvětové síti s více než 400 prodejci působí Dieci ve více než 70 zemích.

Výzkum a vývoj inovativních technologií, školení a péče o zákazníka jsou neustále středem naší činnosti: výsledek tohoto trvalého závazku je realizován v nabídce, která zahrnuje 159 vyráběných modelů zemědělských, stavebních, průmyslových a speciálních vozidel.

V posledních 2 letech jsme inovovali 80 % sortimentu, abychom našim zákazníkům nabídli stále pokročilejší, výkonnější, spolehlivější a bezpečnější řešení. Dnes představujeme novou řadu zemědělských produktů, 4 rodiny a 15 modelů s významnými vylepšeními v oblasti pohodlí a designu, **abychom přinesli užitek tomu nejdůležitějšímu: člověku.**

1962 **ZALOŽENO**

135.000 **m²**

400 **ZAMĚŠTNANCŮ**

159 **MODELŮ**

19 **RODIN**

AGRI PLUS

42.7 | 40.9

DIECI

www.dieci.com

