



DIECI

AGRI MAX

50.8 | 65.8 | 60.9





ABSOLUTNÍ KVALITA ***DOKONALOST V LIDSKÉM MĚŘÍTKU***

Vlastnosti strojů Dieci je možné shrnout ve třech základních konceptech, které jsou charakteristickými znaky každého stroje Dieci. Je to nejmodernější technologie, spolehlivost a trvanlivost. Řada produktů dosahující dokonalosti vytvořená okolo toho, kdo stroje používá - člověka. Denně vynakládáme úsilí, abychom naše stroje zdokonalili. Na základě zkušeností našich zákazníků a jejich zpětné vazby prostřednictvím našeho vývojového oddělení adoptujeme nejlepší technická řešení do našich strojů. Výsledkem je použití nejlepší dostupné technologie a nejlepších komponentů, které společně garantují optimální úroveň výkonů a parametrů. Styl, který vyčnívá, protože věříme ve vlastní identitu a vlastní sílu.

AGRI MAX, nejvýkonější z řady zemědělských manipulátorů Dieci, je zcela přizpůsoben pro vaše potřeby: s novou futuristickou kabinou od světoznámého studia Giugiaro Design a s mnoha změnami, které znamenají pohodlí a vyšší výkon. Přinášíme **špičkový manipulátor** pro nejtěžší zemědělskou práci.

EXKLUZIVNÍ KOMFORT

ITALSKÝ DESIGN A STYL

Kabiny manipulátorů Dieci byly vždy známy kombinací **komfortu** a **funkcionality** ve spojení se **stylem**, který je zcela vyjímečný. Na nových strojích jsme se snažili ještě více zdůraznit “vyrobena v Itálii”. Proto jsme se spojili s proslulým designérským studiem **Giugiaro Design**.

Interiér je vyroben z **měkčených materiálů** používaných v automobilovém sektoru, extrémně měkkých na dotek, s výbornou **tepelnou a zvukovou izolací** a významně **redukujících vibrace**. Estetická úroveň a kvalita spojená s funkčností. Velmi světlý prostor obsluhy díky použití jemných odstínů barev a osvětlení prostoru pedálové skupiny, podsvícení tlačítek a nástupních schodů.

Prosvětlený interiér a neomezený výhled díky velkorysým oknům, která poskytují **přehled o okolí v 360°**, LED pracovní světla na kabině, obvodu a výložníku, elektricky ovládaná a vyhřívaná zrcátka a tři bezdrátové kamery kontrolující i nejskrytější body.

Naším cílem je dokonalé pohodlí pro obsluhu, proto je v nových komfortních kabinách Dieci více prostoru pro nohy, nastavitelný volant a loketní opěrka, výběr ze tří systémů odpružení sedadla a **nový antivibrační systém zavěšení kabiny**, jedinečný mezi teleskopickými manipulátory, který účinně tlumí všechny vibrace přenášené od nerovného povrchu.

Na základě výsledků z výzkumu a pokročilých studií o dynamice tekutin jsme vytvořili **nový systém klimatizace**, který společně s otevíratelnou střeou a zadním oknem poskytuje optimální proudění vzduchu tak, aby bylo možné nastavit ideální teplotu při práci v jakémkoli ročním období.







PLNÝ KOMFORT

VĚTŠÍ

- Vylepšená ergonomie a přístupnost: více prostoru pro nohy

KOMFORTNĚJŠÍ

- Kabina s hydraulickými tlumiči: pohltí všechny rázy
- Nastavitelný sloupek volantu a lokleťní opěrka, vyhřívané sedadlo se 3 systémy odpružení: více pohodlí při jízdě

PROMYŠLENÝ INTERIÉR

KOUZLO DOTEKU

- Vyjíměčně měkké prvky interiéru převzaté z automobilního průmyslu

DOKONALÉ ODHLUČNĚNÍ

- Zvukotěsná střecha, měkká palubní deska a polstrování pro dokonalé odhlučnění



DOKONALÁ KLIMATIZACE

VŽDY IDEÁLNÍ TEPLOTA

- Optimální proudění vzduchu: 6 průduchů, otevíratelné zadní okno a střecha, integrované elektrické boční okno
- Snadné odmlžení oken

DVOJITÝ FILTR VZDUCHU

- Obsluha vždy chráněna před prachem a pachy





SKVĚLÝ VÝHLED

PANORAMATICKÝ VÝHLED, VŽDY

- Velká okna: dokonalý výhled všemi směry
- Integrovaná LED světla: lepší viditelnost, nižší spotřeba, delší životnost
- Osvětlení všude: po obvodu, na rameni i špičce výložníku

VŠE POD KONTROLOU

- 7" plně barevný display
- Ovládací konzole
- Elektricky nastavitelná a vyhřívaná zrcátka
- 3 bezdrátové kamery: vzadu, na pravém boku a na špičce výložníku zobrazené na 7" display



ČISTÁ TECHNOLOGIE

VÝKON POD KONTROLOU

Člověk pracuje, technologie pomáhá a řídí. Nová řada pro zemědělství je založena na plně integrovaném a **pokročilém elektronickém systému řízení** vozidel: exkluzivní znak strojů Dieci.

Všechny ovládací funkce vozidla (nastavení otáček motoru, rychlost a diagnostika) jsou sdruženy **v jediné řídicí jednotce**, která kontroluje optimální pracovní parametry pomocí hloubkové diagnostiky a zobrazuje je v reálném čase. Díky tomu má obsluha vždy **vše pod kontrolou**.

Byl zvětšen výklopný úhel a zvýšena trhací síla. Rameno je plně ovládáno **novým joystickem** integrovaným v palubní desce. Joystick nově obsahuje volič směru jízdy (FNR) pro usnadnění volby pohybu stroje.

Také **rám** je přizpůsoben vyšší zátěži, zatímco **převodovka s Vario Systémem** zaručuje přenos výkonu, reaktivitu a ovládatelnost díky integrovanému elektronickému řízení.









EVOLUCE RODINY AGRI MAX



AGRI MAX 50.8

↑ Maximální dosah 7,7 m

⚖ Nosnost 5 t



AGRI MAX 65.8

↑ Maximální dosah 7,7 m

⚖ Nosnost 6,5 t



AGRI MAX 60.9

↑ Maximální dosah 8,6 m

⚖ Nosnost 6 t

POKROČILÝ TELESKOPICKÝ VÝLOŽNÍK

ELEKTRONIKA PRO KOMFORT, TECHNOLOGIE PRO VÝKON

- Zesílené rameno vyrobené z vysoce odolné oceli: spolehlivější
- Hydraulický válec výložníku s koncovým tlumičem rázů: komfortnější
- Odpružení ramene s elektronickým ovládním v závislosti na rychlosti a poloze
- Load Sensing - Flow Sharing rozvaděč: více současných pohybů pro efektivnější práci
- Směr jízdy a pohyb výložníku ovládaný novým CAN-bus joystickem

UPÍNACÍ DESKA

NOVÁ UPÍNACÍ DESKA

- Zesílená ocelová konstrukce
- Pákový kinematický systém: větší výklopný úhel

NOVÝ AUTOMATICKÝ UPÍNACÍ SYSTÉM

- Rozpoznání nářadí bez ručního nastavení: maximální jednoduchost a bezpečnost
- Okamžité nastavení stroje pro různé použití

HYDRAULICKÉ ZAJIŠTĚNÍ NÁŘADÍ

- Dva dvojčinné hydraulické válce, dokonalé zajištění



PLYNULÁ PŘEVODOVKA

SILNÁ A RYCHLÁ

- Maximální rychlost 40 km/h

TEMPOMAT

- Electronický akceleračtor a omezovač

4 JÍZDNÍ REŽIMY:

- Normal
- ECO
- Nakladač
- Plazivý











VÝKON

RYCHLÝ, PŘESNÝ A EKOLOGICKÝ

Výkon až 153 hp, ale především **výkonnost**: to je duch nových motorů, které pohánějí rodinu AGRI MAX. Špičkové motory s plně elektronickým ovládáním k optimalizaci **výkonu a účinnosti**. Objem 4485 cm³ vytváří působivý točivý moment při pouhých 1500 otáčkách. To vše při zachování dlouhodobé spolehlivosti a **šetrnosti k životnímu prostředí**, se systémy DOC a SCR pro snížení emisí podle normy Stage4/Tier 4f.





MOTOR

VYSOKÝ VÝKON

- Točivý moment až 636 Nm při 1500 rpm

POKROČILÁ ELEKTRONIKA

- Plně elektronické ovládání: optimalizovaný výstup a účinnost

DLOUHÁ VÝDRŽ

- Nová nádrž: 140 litrů paliva

ČISTÁ ENERGIE

MINIMÁLNÍ EMISE

- Stage 4/Tier 4F systém
- DOC+SCR katalyzátory
- 27 litrů nádrž AdBlue

HYDRAULIKA

ZDVOJENÉ ZUBOVÉ ČERPADLO SE SYSTÉMEM ÚSPORY ENERGIE

- Připravenost a reakce výložníku
- Přesné a rychlé pohyby při vysoké síle

ČLOVĚK NA PRVNÍM MÍSTĚ DĚLÁME PRÁCI SNAŽŠÍ

ÚDRŽBA

Vyrábíme stroj podle přání zákazníka!

Dieci je díky více než půl století zkušeností s vývojem teleskopických manipulátorů hrdý na svou konstruktivní filozofii: přijímáme rady těch, kteří nás osloví a přemýšlíme jak usnadnit práci se stroji Dieci.

V nové zemědělské řadě jsme zcela přepracovali **motorový prostor**. Do atraktivního designu vhodně zapadají velké zadní a boční otvory v kapotě pro snadnější přístup. Vnitřní prostor je optimálně uspořádán **pro rychlou a pohodlnou údržbu**. Chladiče jsou přístupnější pro snadné a rychlé čištění. Mazání je snadné a rychlé díky automatickému systému. Snadná je i údržba kabiny: vzduchový filtr je přístupný bez použití nářadí, zatímco dokonale utěsněný elektrický systém zůstává chráněn před vlhkostí a prachem. Také výměna hydraulického oleje znamená minimální námahu, provádí se jenom každých 2000 hodin provozu.





DIECI SERVICE

Dieci Service je naše technická podpora přítomná po celém světě prostřednictvím **rozsáhlé sítě prodejců** a autorizovaných servisních středisek. Naším zákazníkům pomáhají přímo specializovaní technici a každá žádost je uspokojena ve velmi krátkém čase: díky automatizovaným skladům, dokáže služba Dieci Service během několika hodin zajistit pomoc a náhradní díly po celém světě. Navštivte **www.dieci.com** a vyhledejte svého nejbližšího prodejce.

PRODEJCI 400

ZEMĚ 70

POBOČKY 3

TECHNICKÉ ÚDAJE

ZÁKLADNÍ ÚDAJE

Model	AGRI MAX 50.8 VS EVO2 - GD	AGRI MAX 65.8 VS EVO2 - GD	AGRI MAX 60.9 VS EVO2 - GD
Maximální nosnost	5000 kg (11023 lb)	6500 kg (14330 lb)	6000 kg (13228 lb)
Maximální vertikální dosah	7,70 m (25,3 ft)	7,70 m (25,3 ft)	8,60 m (28,2 ft)
Trhací síla	5700 daN (12814 lbf)	5700 daN (12814 lbf)	5700 daN (12814 lbf)
Tažná síla	7300 daN (16411 lbf)	7300 daN (16411 lbf)	7300 daN (16411 lbf)
Svahová dostupnost	40%	40%	40%
Hmotnost nezatiženého stroje	10000 kg (22046 lb)	11300 kg (24912 lb)	11500 kg (25353 lb)
Maximální rychlost (největší schválený průměr kol)	40 km/h (24,9 mph)	40 km/h (24,9 mph)	40 km/h (24,9 mph)

MOTOR

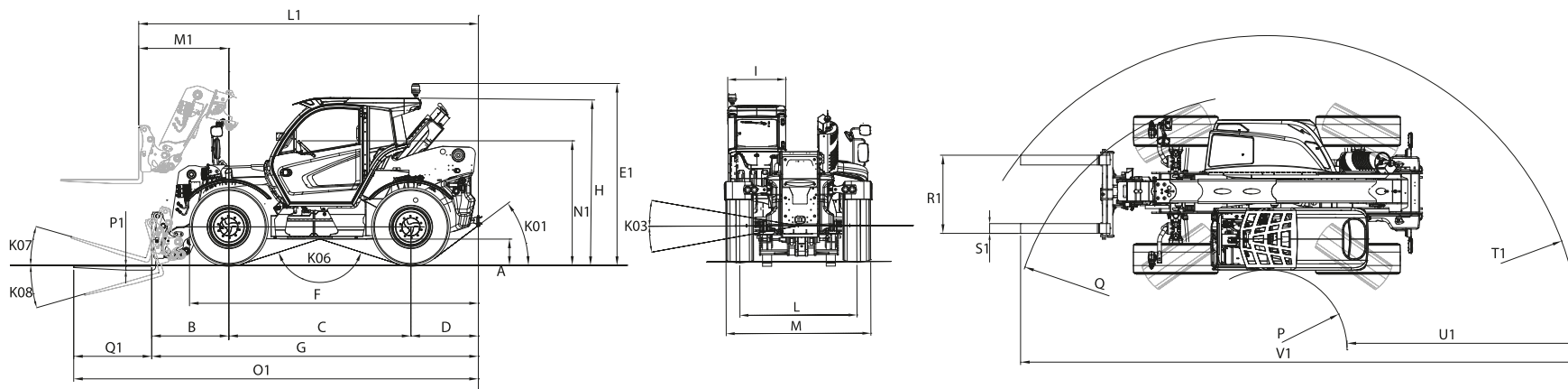
Značka	FPT
Nominální výkon	103 kW (138 HP)
při ot/min.	2200 rpm
Maximální výkon	114 kW (153 HP)
při ot/min.	1800 rpm
Objem	4485 cm ³ (274 in ³)
Emisní norma	Stupeň IV/Tier 4f
Úprava výfukových plynů	DOC+SCR (AdBlue)
Sání	16-ventilový přepínávaný s mezichladičem

HYDRAULICKÝ SYSTÉM

Hydraulické čerpadlo	Pístové čerpadlo s proměnným průtokem pro řízení s posilovačem a pracovní pohyby. Zubové čerpadlo s autom. rezervací ventilátoru.
Výkon hydrauliky	247 L/min (65,3 gal/min)
Maximální pracovní tlak	26,0 MPa (3771 psi)
Hydraulický rozvaděč	Joystick 4v1 s proporcionálními funkcemi s FNR

PŘEVODOVKA

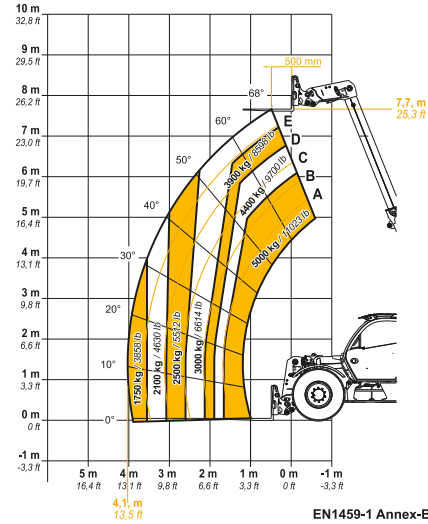
Způsob pohonu	Hydrostatický 1-rychlostní Vario Systém EVO2 elektronicky ovládaný
Hydraulický motor	2 hydraulické motory s plynulým automatickým nastavením
Zpětný chod	Elektronicky ovládaný, změna směru jízdy za pohybu stroje
Inching pracovní spojka	Elektronický pedál ovládací jemný pohyb stroje



ROZMĚRY

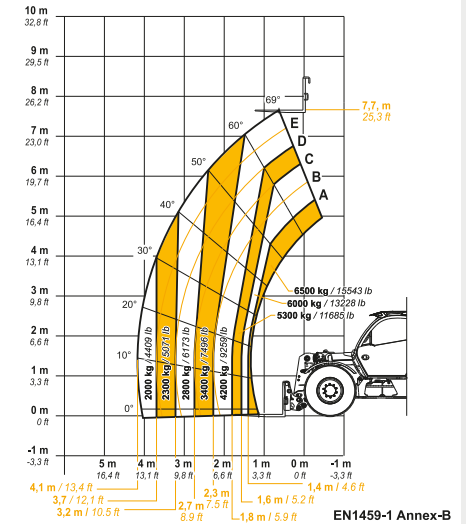
	AGRI MAX 50.8 VS EVO2	AGRI MAX 65.8 VS EVO2	AGRI MAX 60.9 VS EVO2
A	400 mm (15,7 in)	400 mm (15,7 in)	400 mm (15,7 in)
B	1186 mm (46,7 in)	1186 mm (46,7 in)	1536 mm (60,5 in)
C	2800 mm (110,2 in)	2800 mm (110,2 in)	2800 mm (110,2 in)
D	1037 mm (40,8 in)	1037 mm (40,8 in)	1037 mm (40,8 in)
E1	2800 mm (110,2 in)	2800 mm (110,2 in)	2800 mm (110,2 in)
F	4442 mm (174,9 in)	4442 mm (174,9 in)	4442 mm (174,9 in)
G	5023 mm (197,8 in)	5023 mm (197,8 in)	5373 mm (211,5 in)
H	2545 mm (100,2 in)	2545 mm (100,2 in)	2545 mm (100,2 in)
I	960 mm (37,8 in)	960 mm (37,8 in)	960 mm (37,8 in)
K01	37°	37°	37°
K03	10°	10°	10°
K06	144°	144°	144°
K07	16°	16°	16°
K08	131°	131°	131°
L	1930 mm (76 in)	1930 mm (76 in)	1930 mm (76 in)
L1	5223 mm (205,6 in)	5223 mm (205,6 in)	5561 mm (218,9 in)
M	2375 mm (93,5 in)	2375 mm (93,5 in)	2390 mm (94,1 in)
M1	1386 mm (54,6 in)	1386 mm (54,6 in)	1724 mm (67,9 in)
N1	1910 mm (75,2 in)	1910 mm (75,2 in)	1910 mm (75,2 in)
O1	6223 mm (245 in)	6223 mm (245 in)	6573 mm (258,8 in)
P	1229 mm (48,4 in)	1229 mm (48,4 in)	1229 mm (48,4 in)
P1	60 mm (2,4 in)	60 mm (2,4 in)	60 mm (2,4 in)
Q	3933 mm (154,8 in)	3933 mm (154,8 in)	3933 mm (154,8 in)
Q1	1200 mm (47,2 in)	1200 mm (47,2 in)	1200 mm (47,2 in)
R1	1200 mm (47,2 in)	1200 mm (47,2 in)	1200 mm (47,2 in)
S1	150 mm (5,9 in)	150 mm (5,9 in)	150 mm (5,9 in)
T1	4824 mm (189,9 in)	4824 mm (189,9 in)	5104 mm (200,9 in)
U1	3596 mm (141,6 in)	3596 mm (141,6 in)	3875 mm (152,6 in)
V1	8613 mm (339,1 in)	8613 mm (339,1 in)	-

MAX
5000 kg / 11023 lb



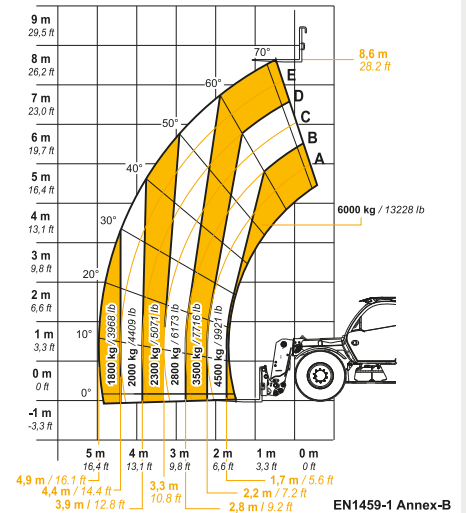
AGRI MAX 50.8

MAX
6500 kg / 14330 lb



AGRI MAX 65.8

MAX
6000 kg / 13228 lb



AGRI MAX 60.9

DIECI, SILNÁ SPOLEČNOST

ZKUŠENOST PRO INOVACE

Navrhujeme a stavíme pracovní vozidla od roku 1962 a dnes jsme považováni za jednoho z předních světových hráčů.

Hrdí Italové, s hlavním sídlem v Emilia Romagna, více než 135 000 metrů čtverečních a 400 zaměstnanců, díky 3 evropským pobočkám v Německu, Velké Británii, Francii. Celosvětová síť s více než 400 prodejců. Dieci působí ve více než 70 zemích.

Výzkum a vývoj inovativních technologií, školení a péče o zákazníka jsou neustále středem naší činnosti: výsledek tohoto trvalého závazku je realizován v nabídce, která zahrnuje 159 vyráběných modelů zemědělských, stavebních, průmyslových a speciálních vozidel.

V posledních 2 letech jsme inovovali 80% sortimentu, abychom našim zákazníkům nabídli stále pokročilejší, výkonnější, spolehlivější a bezpečnější řešení. Dnes představujeme novou řadu zemědělských produktů, 4 rodiny a 15 modelů s významnými vylepšeními v oblasti pohodlí a designu, **abychom přinesli užitek tomu nejdůležitějšímu: člověku.**

1962 **ZALOŽENO**

135.000 **m²**

400 **ZAMĚŠTNANCŮ**

159 **MODELŮ**

19 **RODIN**



AGRI MAX

50.8 | 65.8 | 60.9

DIECI

www.dieci.com

